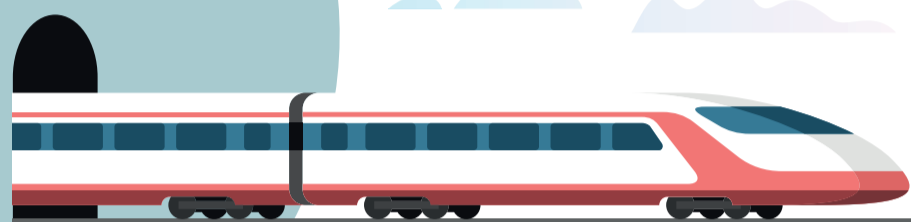


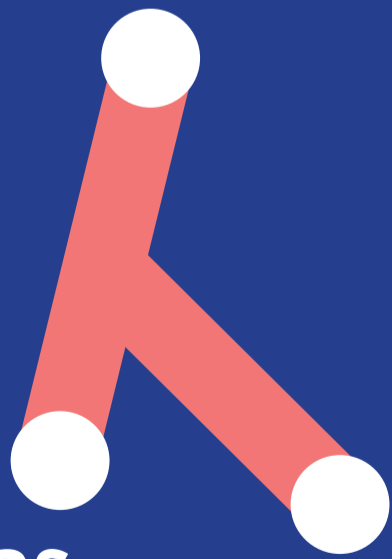
A CHILIVANI SI CAMBIA

Per viaggiare
in Sardegna
più veloci e sicuri.



Dal 1° luglio 2025
al 31 dicembre 2026

Decimomannu

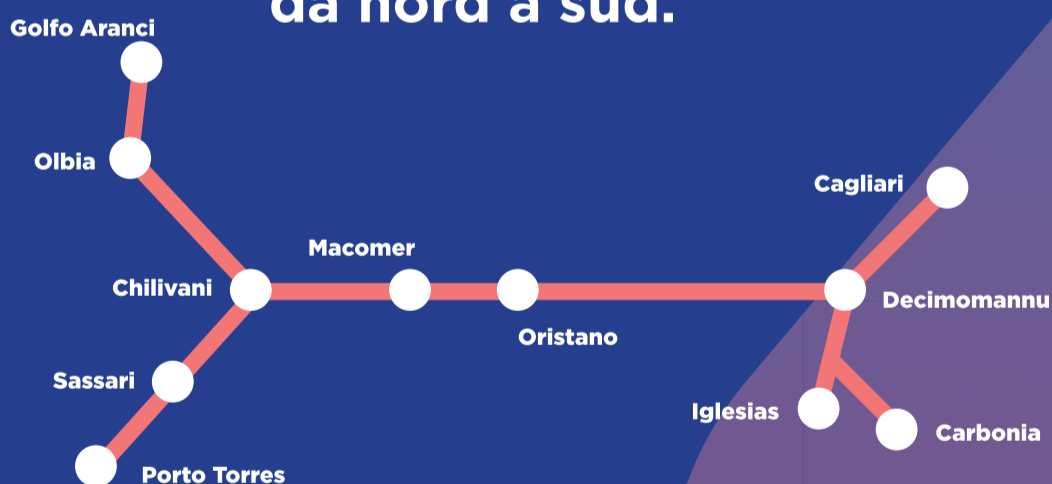


Iglesias

Carbonia

Fino a dicembre 2026

saranno effettuati interventi
di potenziamento sulla rete
ferroviaria regionale
da nord a sud.



Durante i lavori il servizio sarà
sempre garantito con autobus
lungo le tratte interessate
dagli interventi di miglioramento.



Per maggiori dettagli visita
www.sardegnamobilita.it



REGIONE AUTÒNOMA
DE SARDIGNA
REGIONE AUTONOMA
DELLA SARDEGNA