



COMUNE DI QUARTU SANT'ELENA

CITTÀ METROPOLITANA DI CAGLIARI

SETTORE OPERE PUBBLICHE E PATRIMONIO

IL SINDACO
Stefano Delunas

IL DIRIGENTE
Ing. Antonella Cacace

IL RESPONSABILE UNICO DEL PROCEDIMENTO
Ing. Roberta Porcu



GRUPPO DI LAVORO

ASSISTENTE TECNICO AL RUP
Geom. Roberto Fanni

ASSISTENTE AMMINISTRATIVO AL RUP
Dott.ssa Marla Vittoria Frau

ELABORAZIONE GRAFICA
Per. Ind. Raffaele Perre

LITORALE POETTO - INTERVENTO DI RIQUALIFICAZIONE
FASCIA RETRO DEMANIALE DELL'AREA DEL POETTO
- FSC 2014-2020 -
PATTO PER LO SVILUPPO
DELLA CITTÀ METROPOLITANA DI CAGLIARI



Data: MAGGIO 2020

Scala: VARIE

Tav: UNICA

DOCUMENTO PRELIMINARE ALLA PROGETTAZIONE

N°	AGGIORNAMENTI	DATA

Contenuto degli Elaborati

INQUADRAMENTO TERRITORIALE, AMBITO DI
INTERVENTO, VINCOLI E ANALISI DELLE ESIGENZE

APPROVATO CON DELIBERAZIONE G.C. N. _____ DEL _____



CITTÀ METROPOLITANA DI CAGLIARI

FSC

Fondo per lo Sviluppo
e la Coesione



COMUNE DI QUARTU SANT'ELENA

CITTÀ METROPOLITANA DI CAGLIARI

SETTORE OPERE PUBBLICHE E PATRIMONIO

IL SINDACO
Stefano Delunas

IL DIRIGENTE
Ing. Antonella Cacace

IL RESPONSABILE UNICO DEL PROCEDIMENTO
Ing. Roberta Porcu



GRUPPO DI LAVORO

ASSISTENTE TECNICO AL RUP
Geom. Roberto Fanni

ASSISTENTE AMMINISTRATIVO AL RUP
Dott.ssa Maria Vittoria Frau

ELABORAZIONE GRAFICA
Per. Ind. Raffaele Peris

LITORALE POETTO - INTERVENTO DI RIQUALIFICAZIONE
FASCIA RETRO DEMANIALE DELL'AREA DEL POETTO
- FSC 2014-2020 -
PATTO PER LO SVILUPPO
DELLA CITTÀ METROPOLITANA DI CAGLIARI



Data: MAGGIO 2020

Scala: 1:25.000

DOCUMENTO PRELIMINARE ALLA PROGETTAZIONE

N°	AGGIORNAMENTI	DATA

Contenuto degli Elaborati

INQUADRAMENTO TERRITORIALE

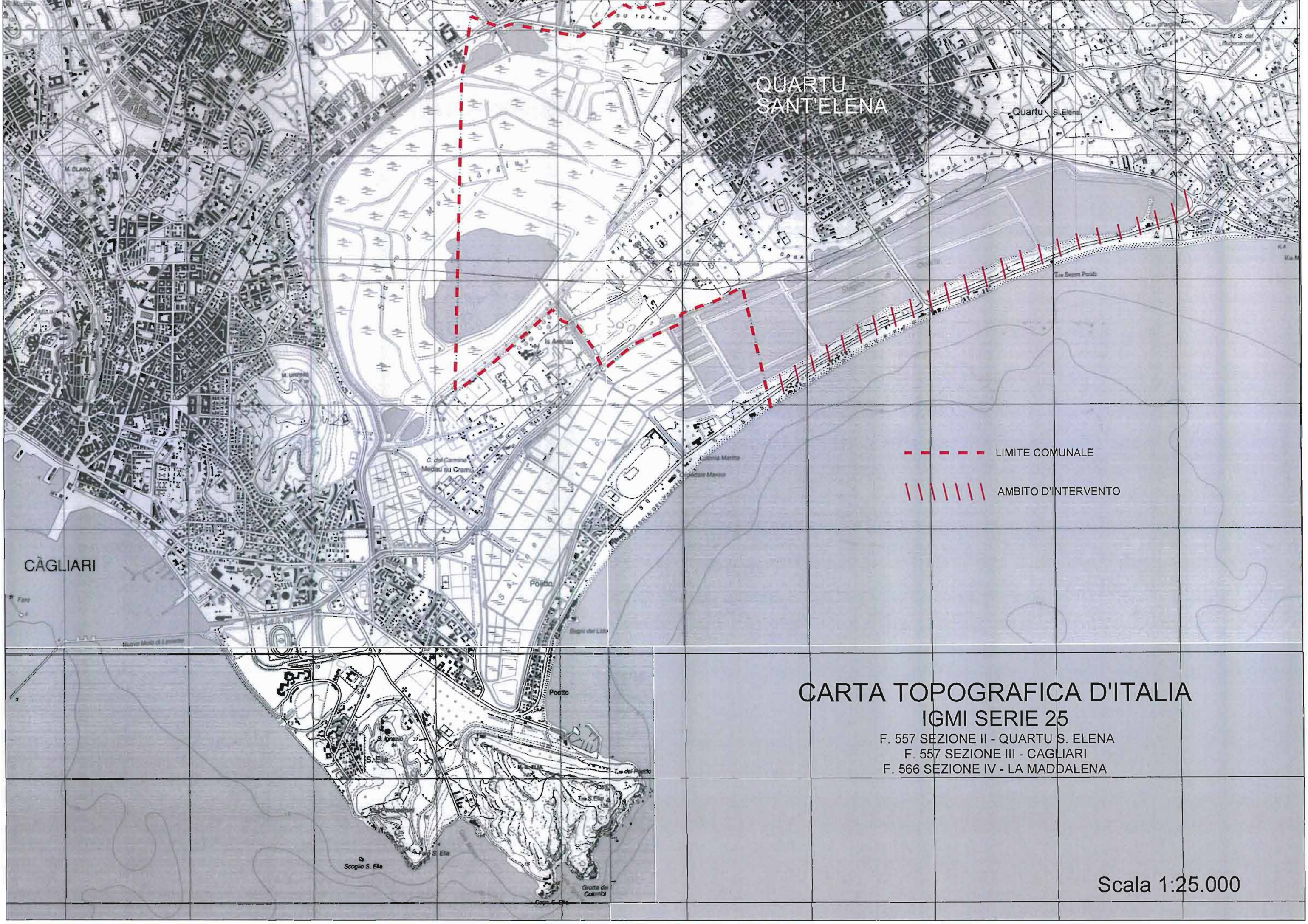
APPROVATO CON DELIBERAZIONE G.C. N. _____ DEL _____



CITTA' METROPOLITANA DI CAGLIARI

FSC

Fondo per lo Sviluppo
e la Coesione



QUARTU
SANT'ELENA

Quartu S. Elena

CAGLIARI

--- LIMITE COMUNALE

////// AMBITO D'INTERVENTO

CARTA TOPOGRAFICA D'ITALIA

IGMI SERIE 25

F. 557 SEZIONE II - QUARTU S. ELENA

F. 557 SEZIONE III - CAGLIARI

F. 566 SEZIONE IV - LA MADDALENA

Scala 1:25.000



COMUNE DI QUARTU SANT'ELENA

CITTÀ METROPOLITANA DI CAGLIARI

SETTORE OPERE PUBBLICHE E PATRIMONIO

IL SINDACO
Stefano Delunas

IL DIRIGENTE
Ing. Antonella Cacace

IL RESPONSABILE UNICO DEL PROCEDIMENTO
Ing. Roberta Porcu



GRUPPO DI LAVORO

ASSISTENTE TECNICO AL RUP
Geom. Roberto Fanni

ASSISTENTE AMMINISTRATIVO AL RUP
Dott.ssa Maria Vittoria Frau

ELABORAZIONE GRAFICA
Per. Ind. Raffaele Perra

LITORALE POETTO - INTERVENTO DI RIQUALIFICAZIONE
FASCIA RETRO DEMANIALE DELL'AREA DEL POETTO
- FSC 2014-2020 -
PATTO PER LO SVILUPPO
DELLA CITTÀ METROPOLITANA DI CAGLIARI



Data: MAGGIO 2020

DOCUMENTO PRELIMINARE ALLA PROGETTAZIONE

N°	AGGIORNAMENTI	DATA

Contenuto degli Elaborati

AMBITO DI INTERVENTO

APPROVATO CON DELIBERAZIONE G.C. N. _____ DEL _____



CITTA' METROPOLITANA DI CAGLIARI

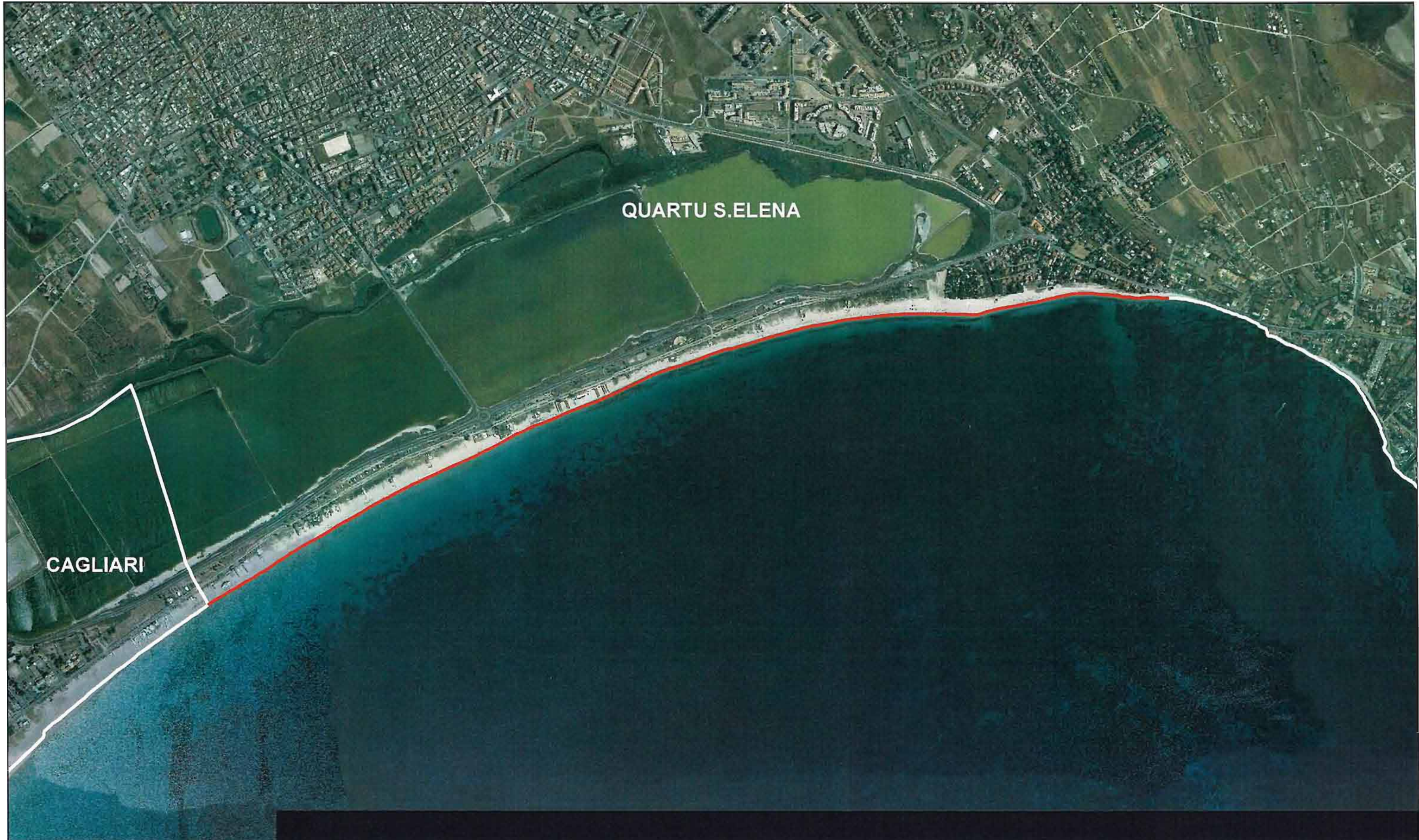
FSC

Fondo per lo Sviluppo
e la Coesione



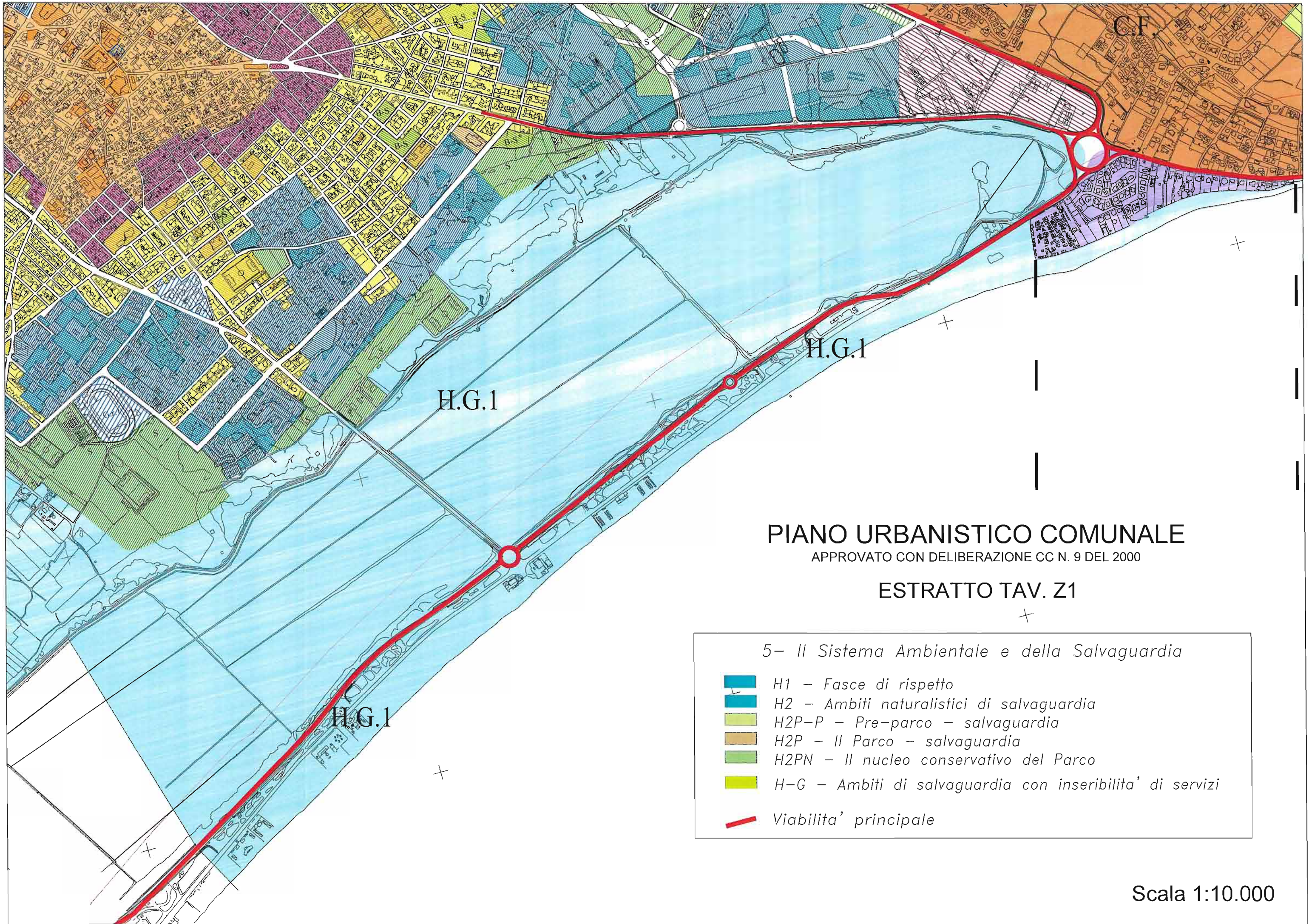
LITORALI URBANI

L.R. 45/89, art 10 bis, comma 2 bis



COMUNE **QUARTU SANT'ELENA**

LOCALITA' **POETTO - MARGINE ROSSO**



PIANO URBANISTICO COMUNALE

APPROVATO CON DELIBERAZIONE CC N. 9 DEL 2000

ESTRATTO TAV. Z1

- 5- Il Sistema Ambientale e della Salvaguardia
- H1 - Fasce di rispetto
 - H2 - Ambiti naturalistici di salvaguardia
 - H2P-P - Pre-parco - salvaguardia
 - H2P - Il Parco - salvaguardia
 - H2PN - Il nucleo conservativo del Parco
 - H-G - Ambiti di salvaguardia con inseribilita' di servizi
 - Viabilita' principale

Scala 1:10.000

COMUNE DI QUARTU S. ELENA - PROV. DI CAGLIARI

Copia conforme all'originale

Quartu S. Elena



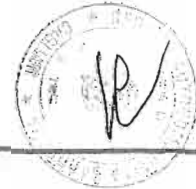
REGIONE AUT. della SARDEGNA ASSESS. PUBBLICA ISTRUZIONE, BENI CULTURALI, INFORMAZIONE, SPETTACOLO E SPORT UFFICIO TUTELA DEL PAESAGGIO		
★	29 APR 2002	★
PROT. N. POS. N. 55818		

IL DIRIGENTE DEI SERVIZI TECNICI
 Dott. Ing. Alessandro Casu

COMUNE DI QUARTU SANT'ELENA

(PROVINCIA DI CAGLIARI)

REGIONE AUT. della SARDEGNA ASSESS. PUBBLICA ISTRUZIONE, BENI CULTURALI, INFORMAZIONE, SPETTACOLO E SPORT UFFICIO TUTELA DEL PAESAGGIO		
★	29 APR 2002	★
PROT. N. <u>4448</u> POS. N.		



ASSESSORATO URBANISTICA
 ASSESSORATO AMBIENTE

OGGETTO :

PROGETTO DI RECUPERO E RISANAMENTO AMBIENTALE DELLA PINETA DEL POETTO

(Interventi per l'occupazione e lo sviluppo ai sensi della L.R. 37/98)

-VARIANTE-

ELABORATO:

**PLANIMETRIA GENERALE
 PROGETTO**

TAVOLA

3

DATA

AGGIORNAMENTO

SCALA

1:2.000

IL COORDINATORE UNICO DEI SERVIZI TECNICI

Dott. Ing Alessandro CASU

IL GRUPPO DI LAVORO

Dott. Ing. Luca BACCARA
 Dott. Arch. R. Patrizia COGONI
 Dott. Ing. Riccardo FAGGIOLI
 Dott. Arch. Fausto SOLLA



Dott. Maria Vittoria FRAU
 Op. Cad. Santina DEIDDA
 Geom. Franco IBBA
 Rag. Palmira SPIGA



A2_Verde attrezzato (mq 1350)

A4_Verde att

A1 - Verde attrezzato (mq 4280)

P 3 (mq. 1045 - n. posti 70)

P2 (mq. 920 - n. posti 50)

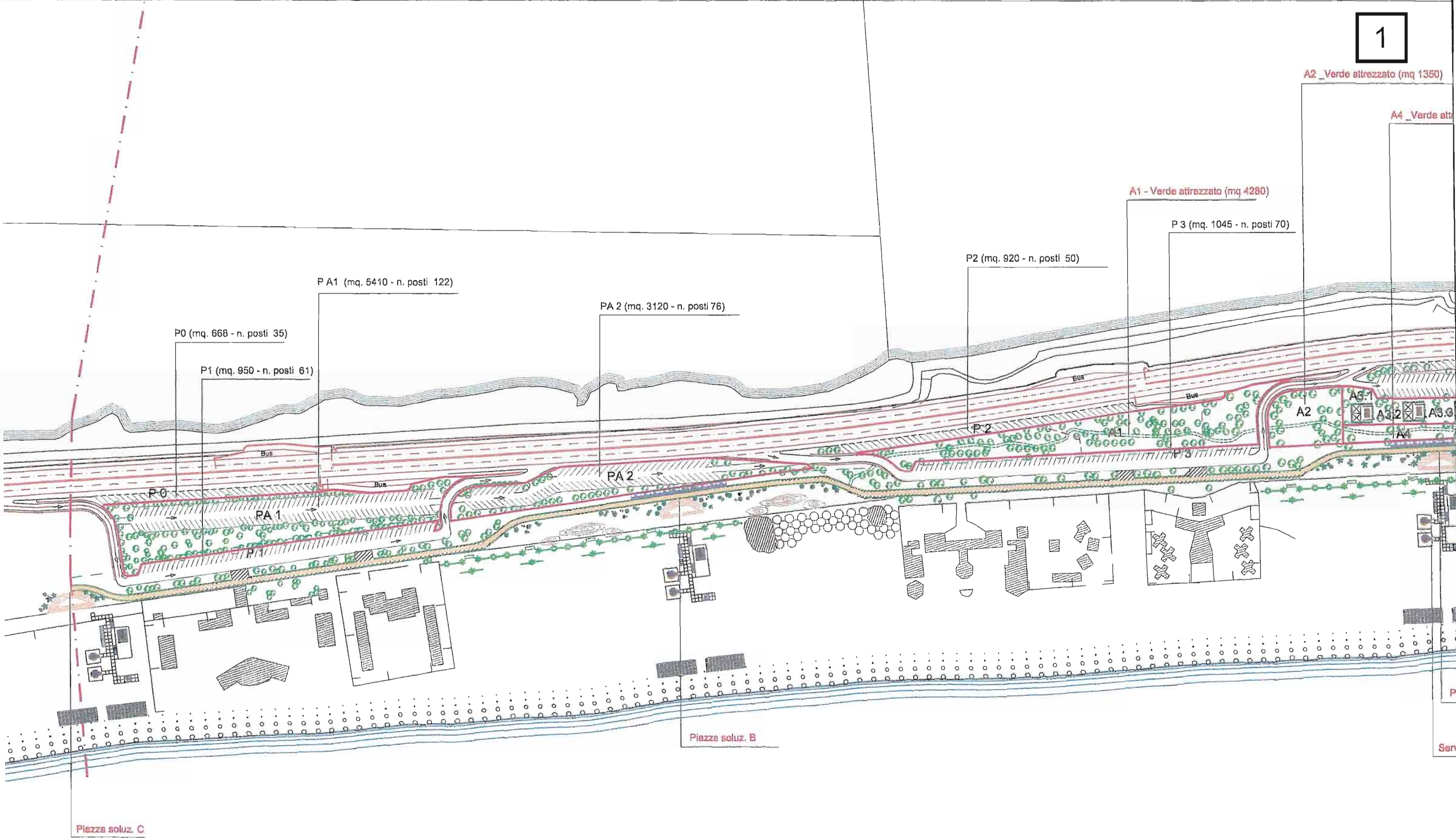
PA 2 (mq. 3120 - n. posti 76)

PA 1 (mq. 5410 - n. posti 122)

P0 (mq. 668 - n. posti 35)

P1 (mq. 950 - n. posti 61)

A2 A3.1 A3.2 A3.3 A4

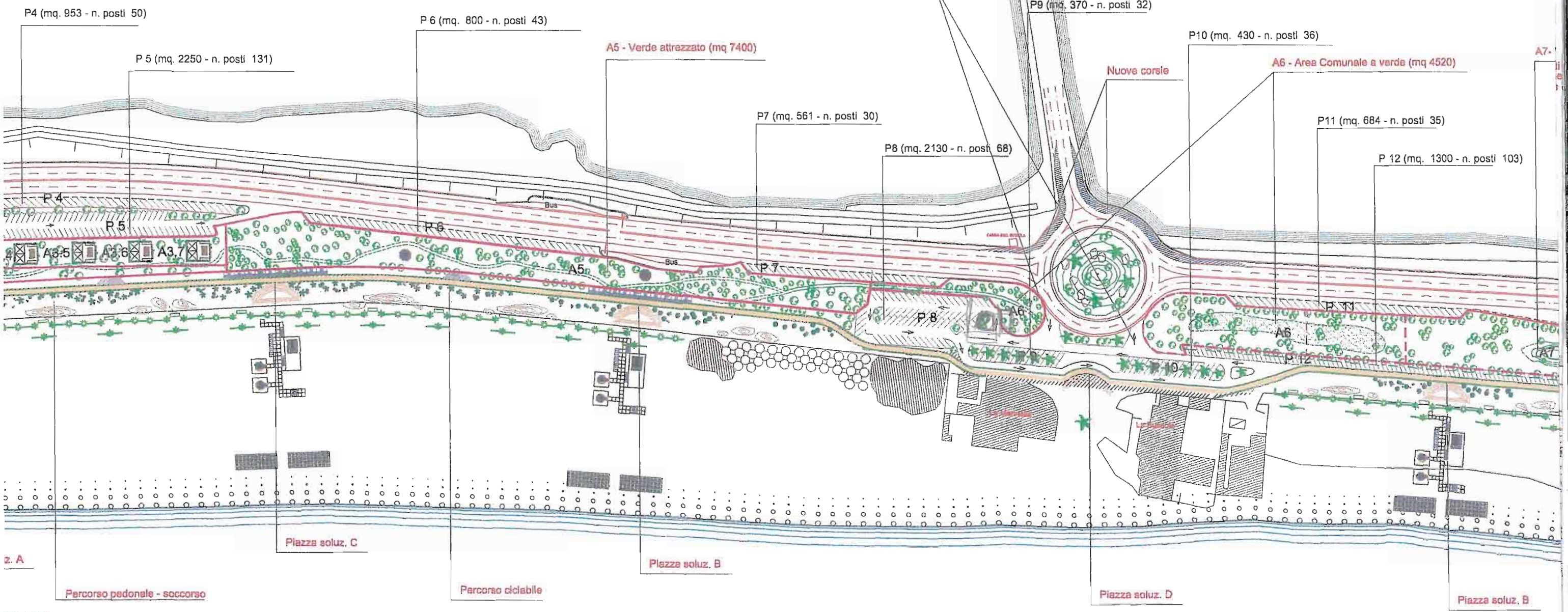


Piazza soluz. C

Piazza soluz. B

Serv

q 1320)
spazi vendita prodotti della pesca (mq 3440)
stazioni da mq 144



Interventi dell'argine pedonale

A10-Area Comunale Verde attrezzato (2480 mq)

Ricordo con strada di servizio per accessibilità parcheggi

A9 - Area Spettacoli (mq 6.980)
Teatro all'aperto

A8 - Verde attrezzato (mq 11.000)

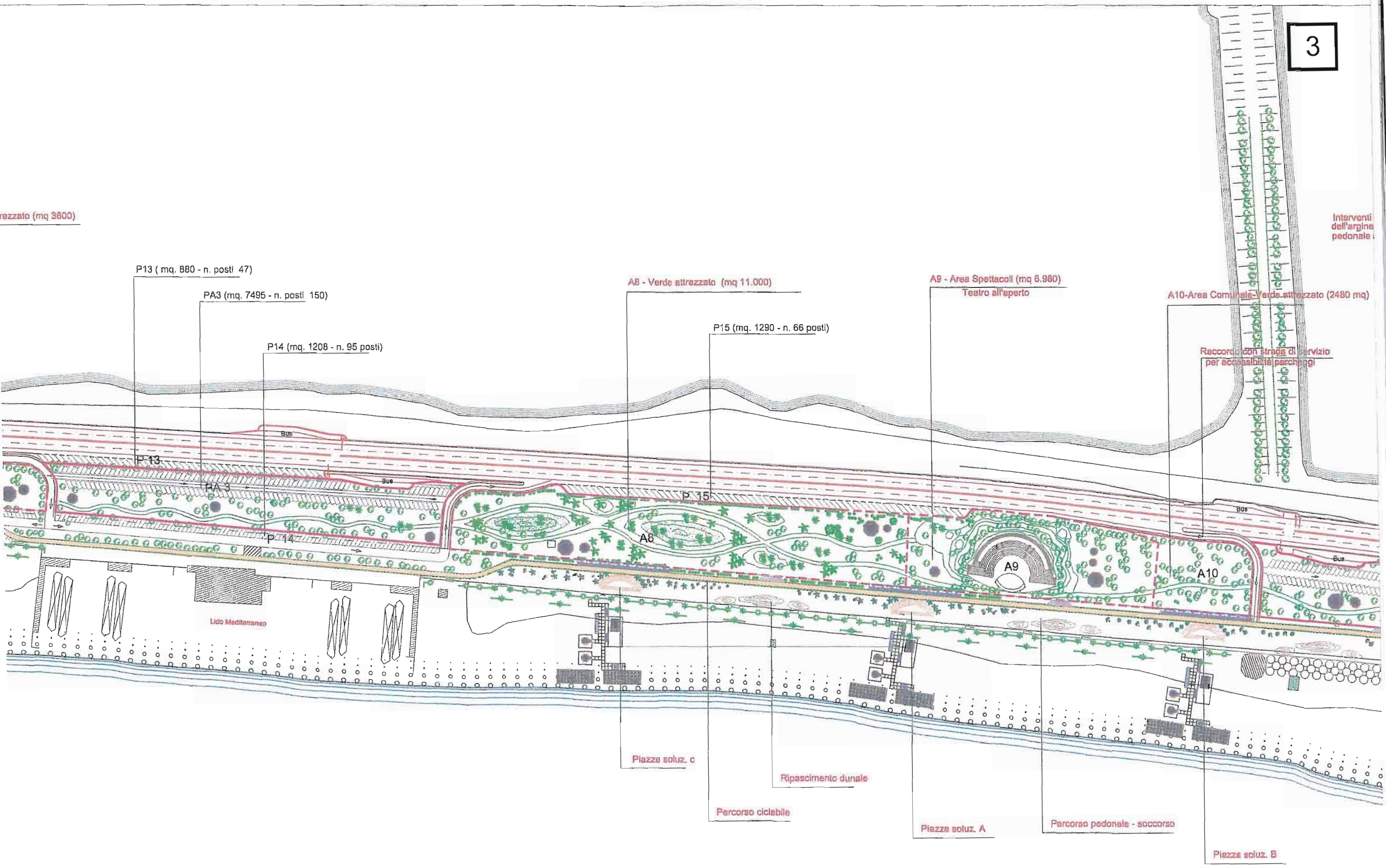
P15 (mq. 1290 - n. 66 posti)

P14 (mq. 1208 - n. 95 posti)

PA3 (mq. 7495 - n. posti 150)

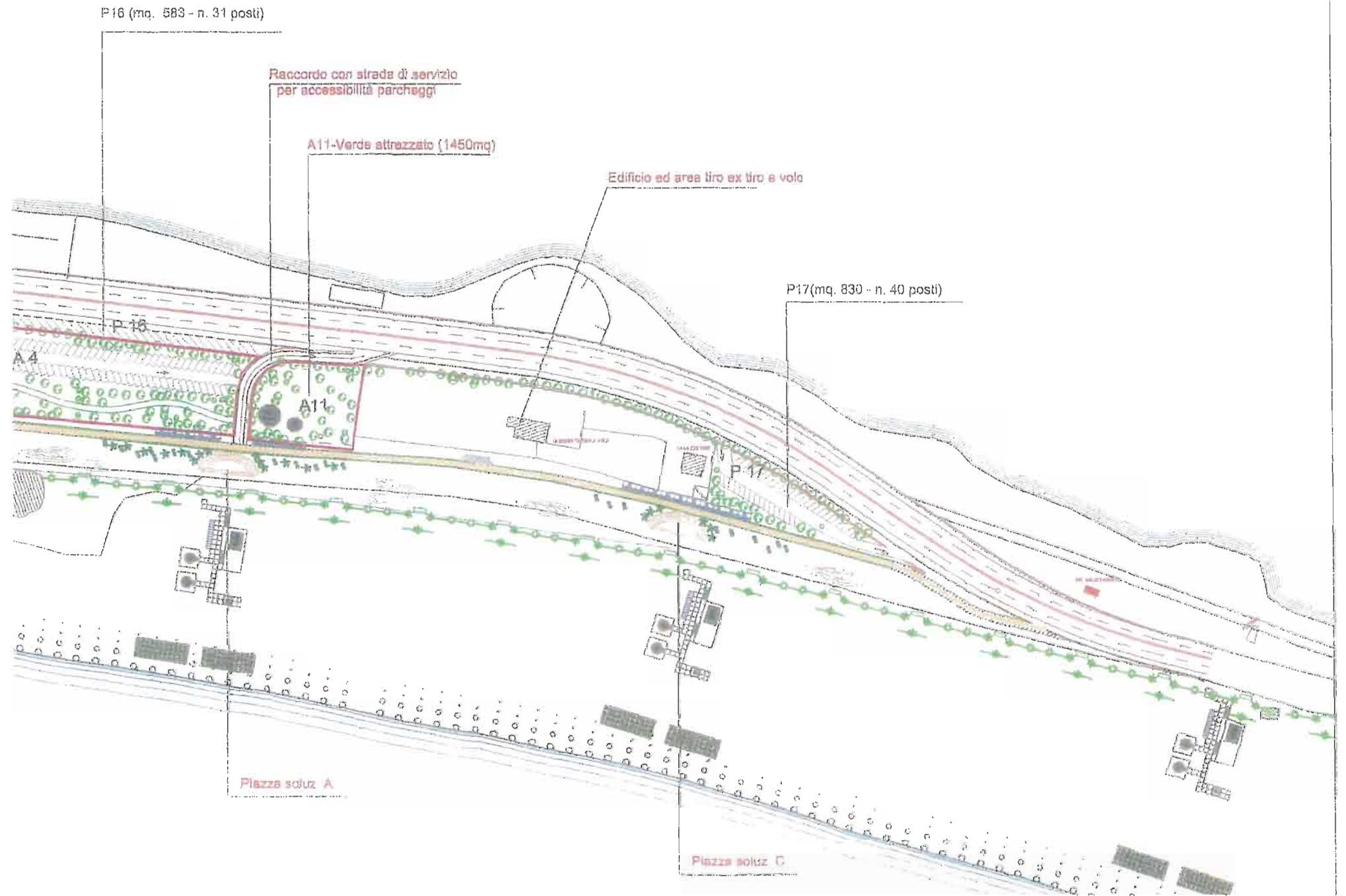
P13 (mq. 880 - n. posti 47)

Prezato (mq 3600)



riazione e valorizzazione
realizzazione di un "percorso
stamento dalla via San Benedetto al mare"

v4 (mq. 6800 - n. 128 posti)





COMUNE DI QUARTU SANT'ELENA

CITTÀ METROPOLITANA DI CAGLIARI

SETTORE OPERE PUBBLICHE E PATRIMONIO

IL SINDACO
Stefano Delunas

IL DIRIGENTE
Ing. Antonella Cacace

IL RESPONSABILE UNICO DEL PROCEDIMENTO
Ing. Roberta Porcu



GRUPPO DI LAVORO

ASSISTENTE TECNICO AL RUP
Geom. Roberto Fanni

ASSISTENTE AMMINISTRATIVO AL RUP
Dott.ssa Maria Vittoria Frau

ELABORAZIONE GRAFICA
Per. Ind. Raffaele Perra

LITORALE POETTO - INTERVENTO DI RIQUALIFICAZIONE
FASCIA RETRO DEMANIALE DELL'AREA DEL POETTO
- FSC 2014-2020 -
PATTO PER LO SVILUPPO
DELLA CITTÀ METROPOLITANA DI CAGLIARI



Data: MAGGIO 2020

DOCUMENTO PRELIMINARE ALLA PROGETTAZIONE

N°	AGGIORNAMENTI	DATA

Contenuto degli Elaborati

VINCOLI

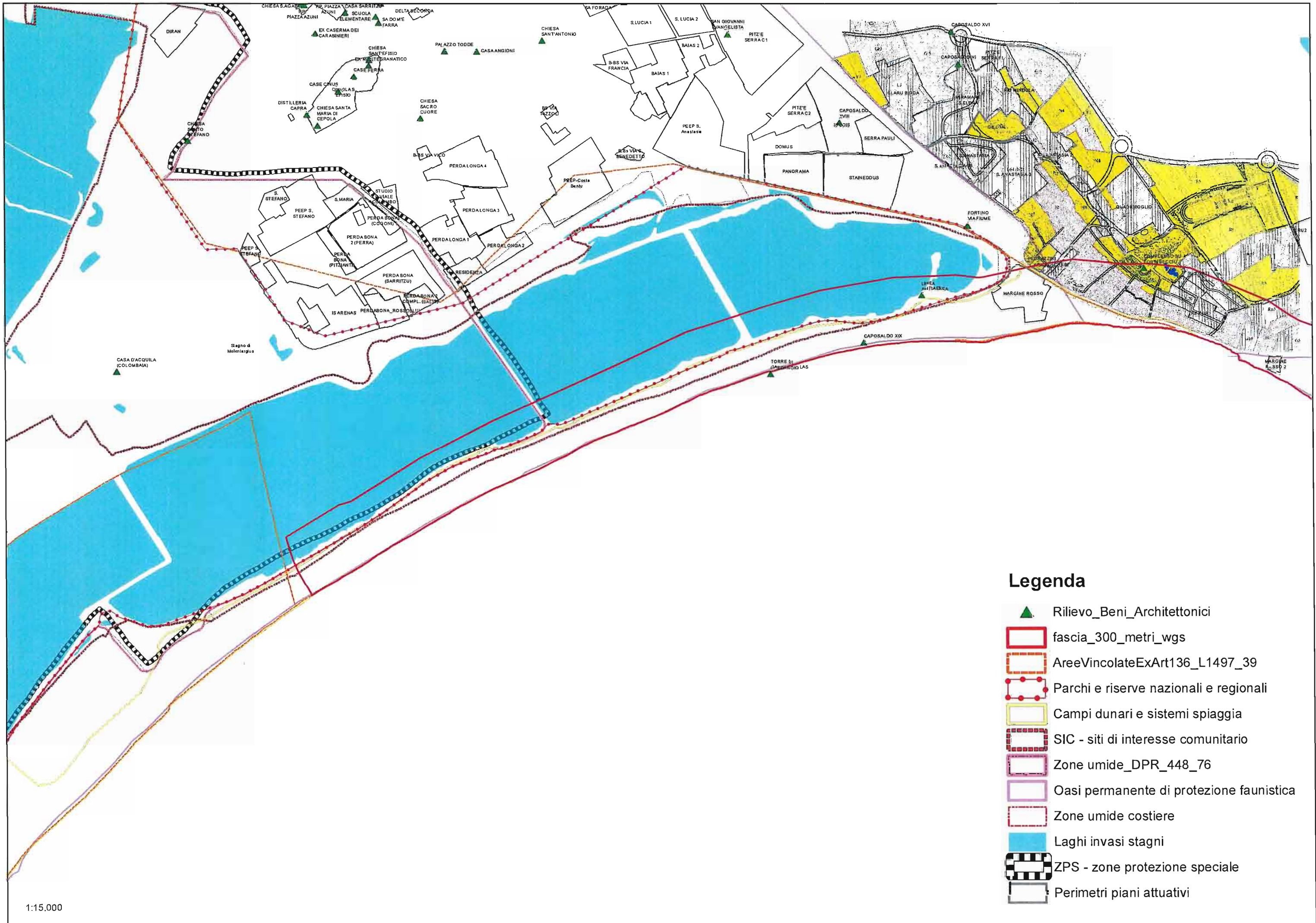
APPROVATO CON DELIBERAZIONE G.C. N. _____ DEL _____



CITTÀ METROPOLITANA DI CAGLIARI

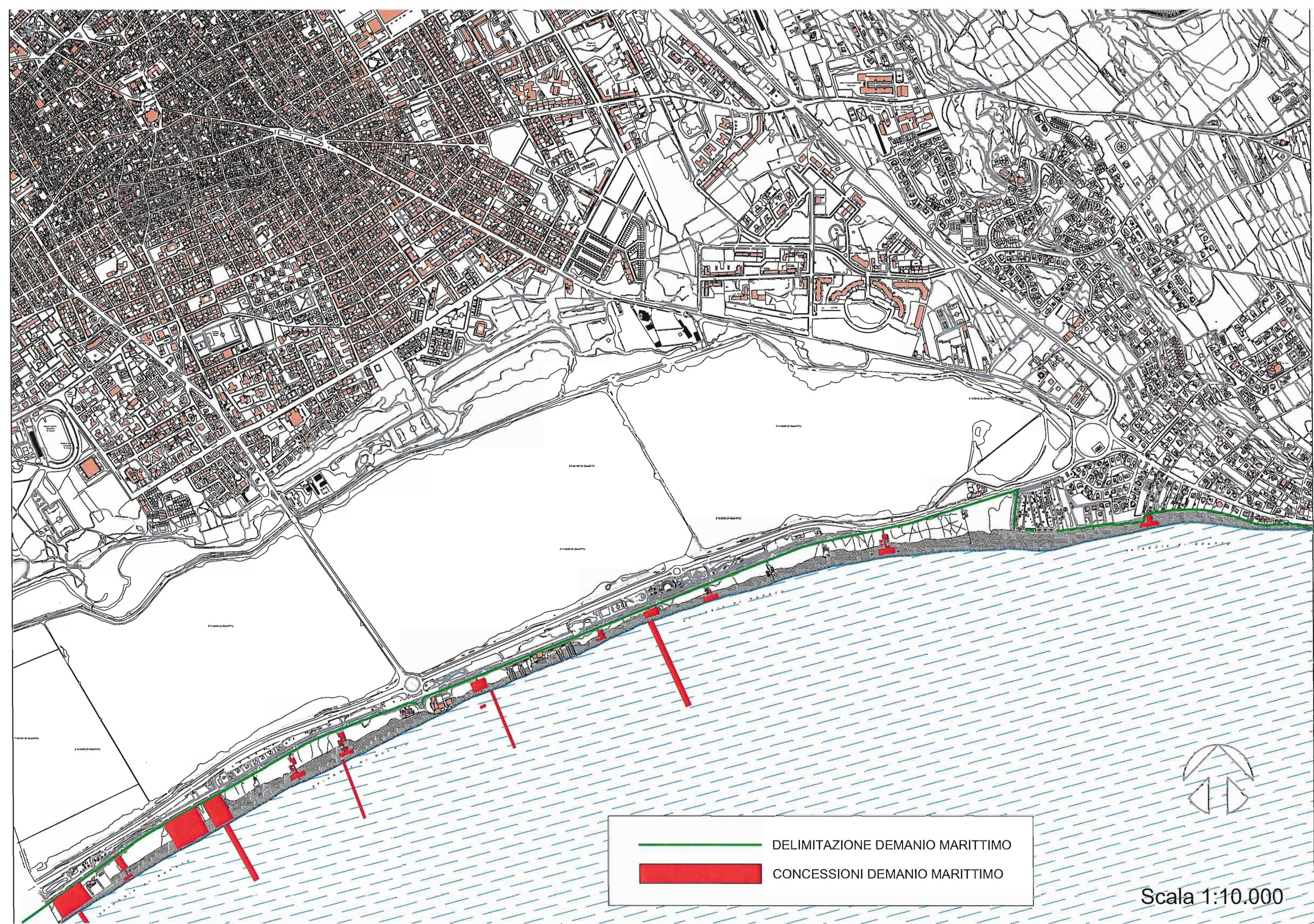
FSC



Fondo per lo Sviluppo
e la Coesione



Legenda

-  Rilievo_Beni_Archettonici
-  fascia_300_metri_wgs
-  AreeVincolateExArt136_L1497_39
-  Parchi e riserve nazionali e regionali
-  Campi dunari e sistemi spiaggia
-  SIC - siti di interesse comunitario
-  Zone umide_DPR_448_76
-  Oasi permanente di protezione faunistica
-  Zone umide costiere
-  Laghi invasi stagni
-  ZPS - zone protezione speciale
-  Perimetri piani attuativi



	DELIMITAZIONE DEMANIO MARITTIMO
	CONCESSIONI DEMANIO MARITTIMO



Scala 1:10.000



COMUNE DI QUARTU SANT'ELENA

CITTÀ METROPOLITANA DI CAGLIARI

SETTORE OPERE PUBBLICHE E PATRIMONIO

IL SINDACO
Stefano Delunas

IL DIRIGENTE
Ing. Antonella Cacace

IL RESPONSABILE UNICO DEL PROCEDIMENTO
Ing. Roberta Porcu



GRUPPO DI LAVORO

ASSISTENTE TECNICO AL RUP
Geom. Roberto Fanni

ASSISTENTE AMMINISTRATIVO AL RUP
Dott.ssa Maria Vittoria Frau

ELABORAZIONE GRAFICA
Per. Ind. Raffaele Perra

LITORALE POETTO - INTERVENTO DI RIQUALIFICAZIONE
FASCIA RETRO DEMANIALE DELL'AREA DEL POETTO
- FSC 2014-2020 -
PATTO PER LO SVILUPPO
DELLA CITTÀ METROPOLITANA DI CAGLIARI



Data: MAGGIO 2020

DOCUMENTO PRELIMINARE ALLA PROGETTAZIONE

N°	AGGIORNAMENTI	DATA

Contenuto degli Elaborati

ANALISI DELLE ESIGENZE

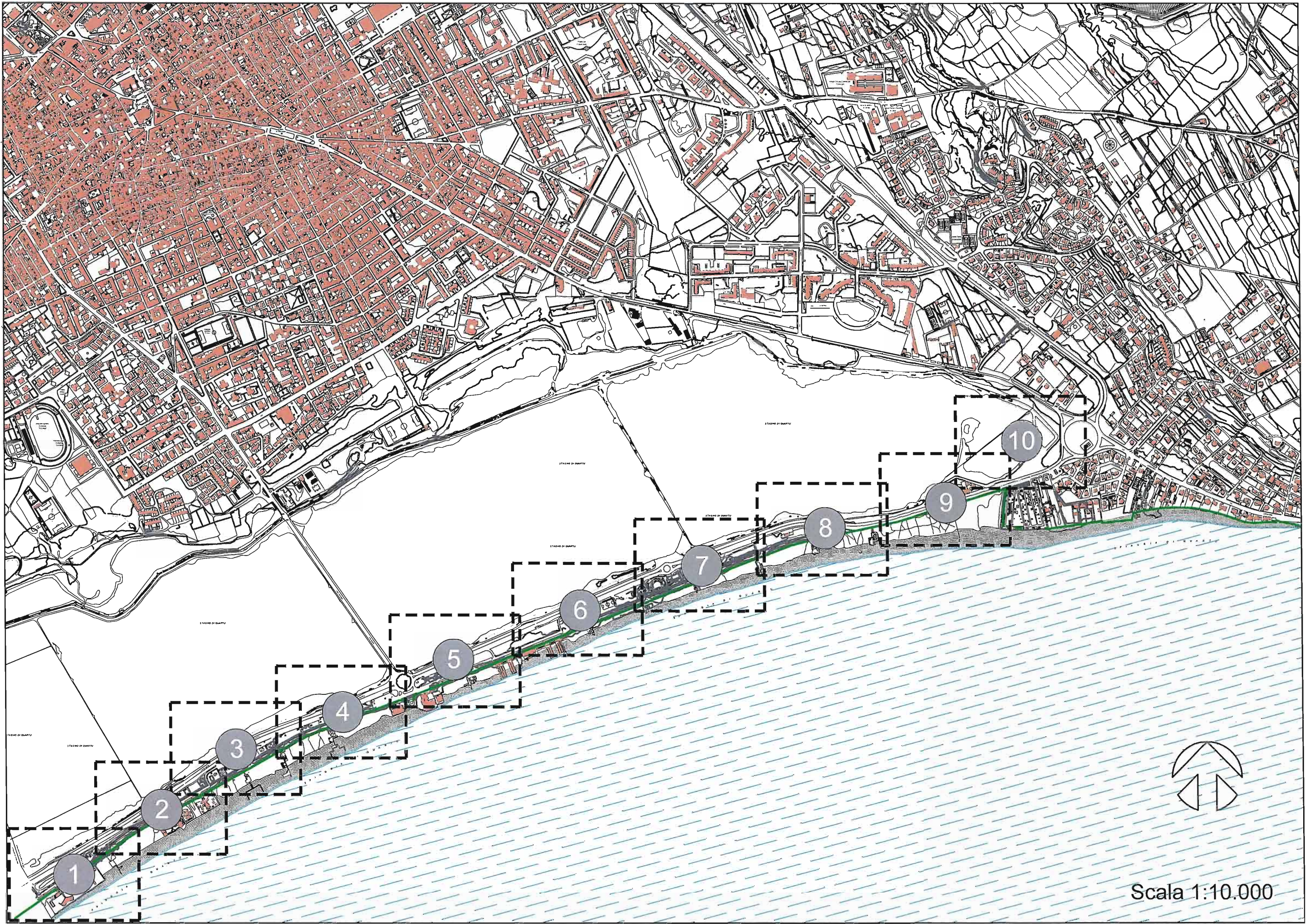
APPROVATO CON DELIBERAZIONE G.C. N. _____ DEL _____



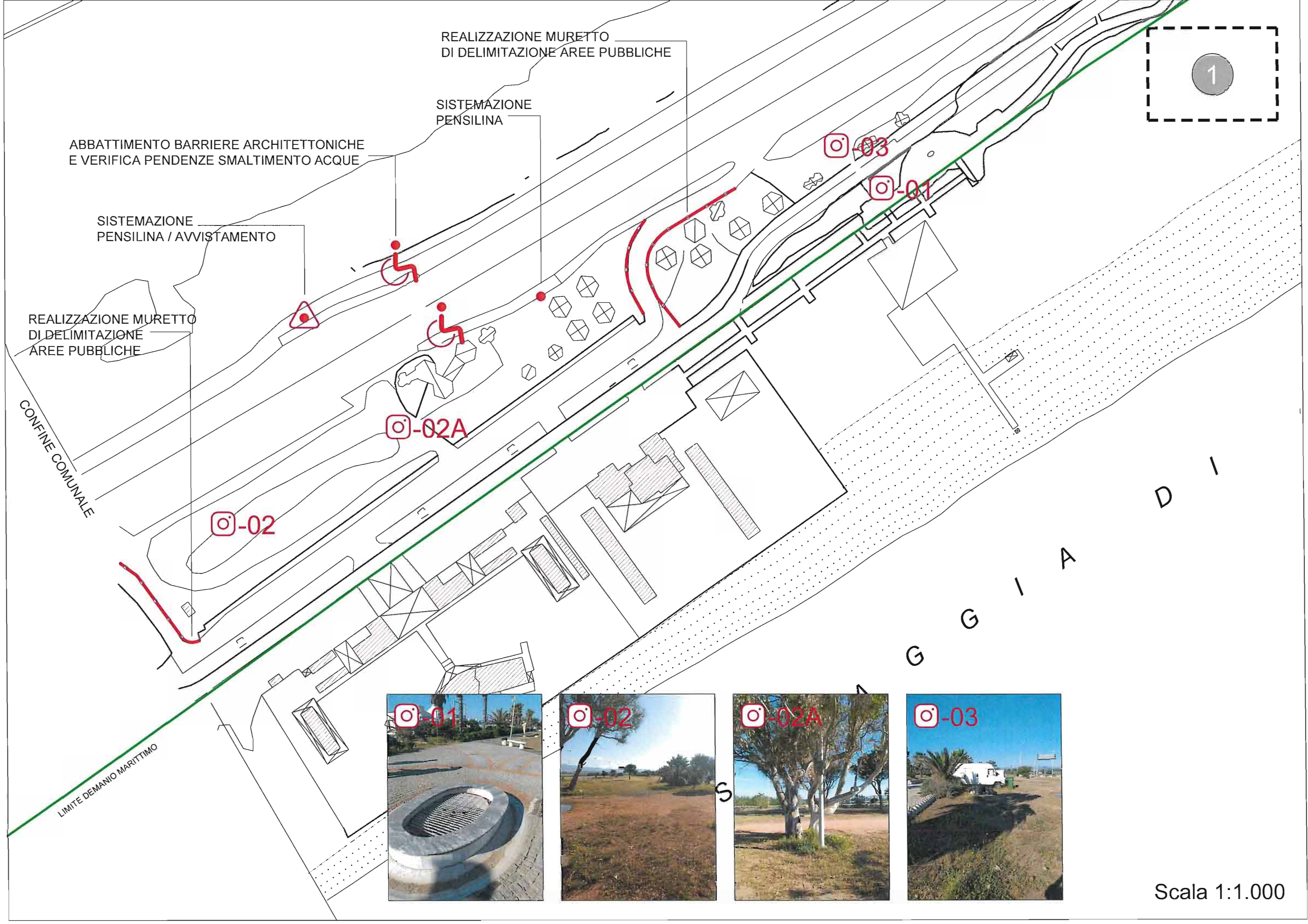
CITTA' METROPOLITANA DI CAGLIARI

FSC

Fondo per lo Sviluppo
e la Coesione



Scala 1:10.000



REALIZZAZIONE MURETTO
DI DELIMITAZIONE AREE PUBBLICHE

SISTEMAZIONE
PENSILINA

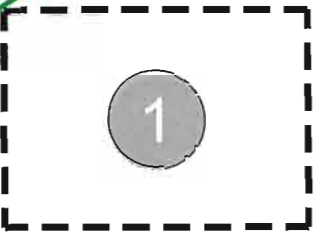
ABBATTIMENTO BARRIERE ARCHITETTONICHE
E VERIFICA PENDENZE SMALTIMENTO ACQUE

SISTEMAZIONE
PENSILINA / AVVISTAMENTO

REALIZZAZIONE MURETTO
DI DELIMITAZIONE
AREE PUBBLICHE

CONFINE COMUNALE

LIMITE DEMANIO MARITTIMO



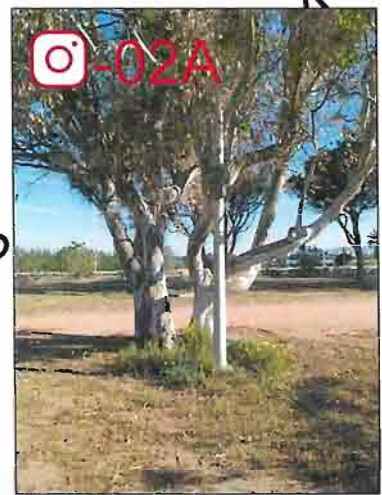
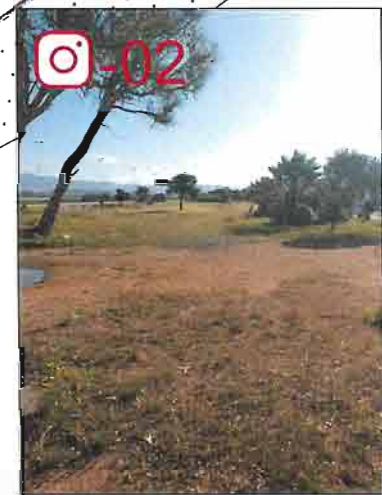
03

01

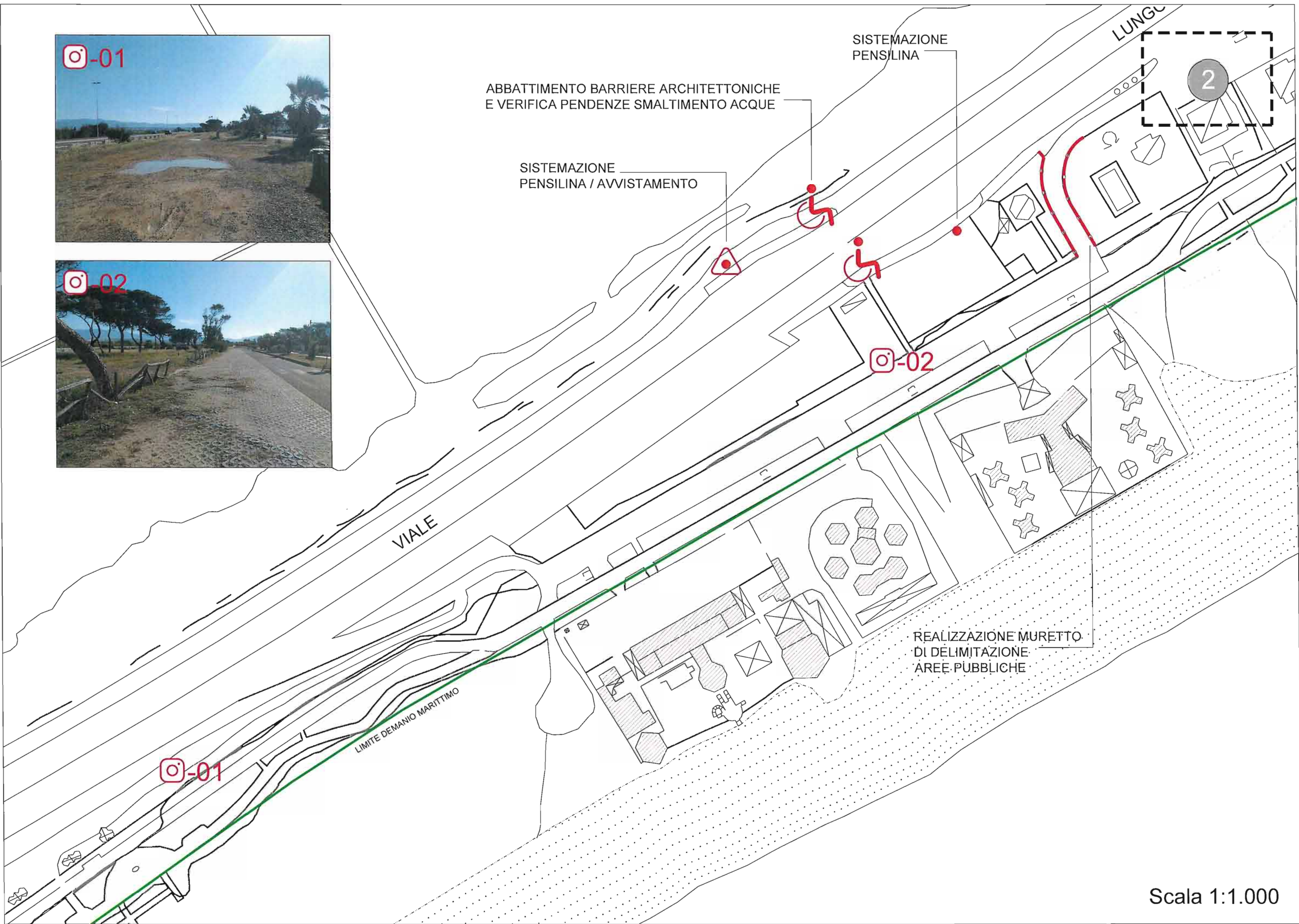


02A

02



Scala 1:1.000



@-01

@-02

@-02

@-01

ABBATTIMENTO BARRIERE ARCHITETTONICHE
E VERIFICA PENDENZE SMALTIMENTO ACQUE

SISTEMAZIONE
PENSILINA / AVVISTAMENTO

SISTEMAZIONE
PENSILINA

LUNGO

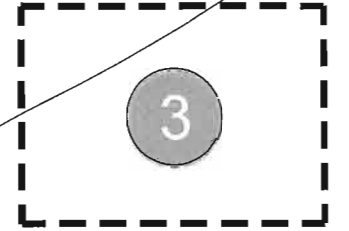
2

VIALE

LIMITE DEMANIO MARITTIMO

REALIZZAZIONE MURETTO
DI DELIMITAZIONE
AREE PUBBLICHE

Scala 1:1.000



SISTEMAZIONE
PENSILINA / AVVISTAMENTO

ABBATTIMENTO BARRIERE ARCHITETTONICHE
E VERIFICA PENDENZE SMALTIMENTO ACQUE

SISTEMAZIONE
PENSILINA

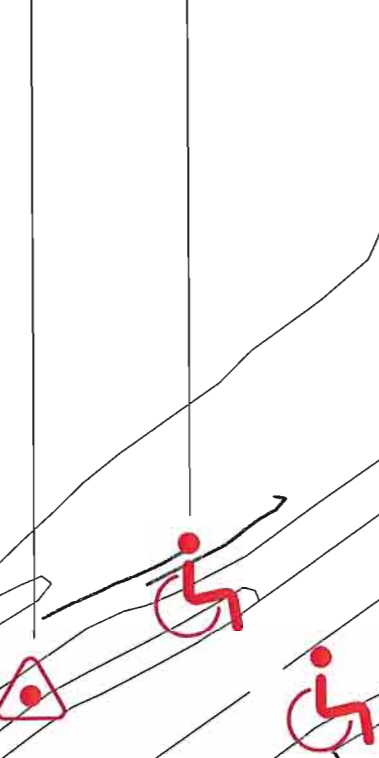
REALIZZAZIONE MURETTO
DI DELIMITAZIONE
AREE PUBBLICHE

LUNGOMARE

GOLFO

RIF 61

LIMITE DEMANIO MARITTIMO



-01A

-01

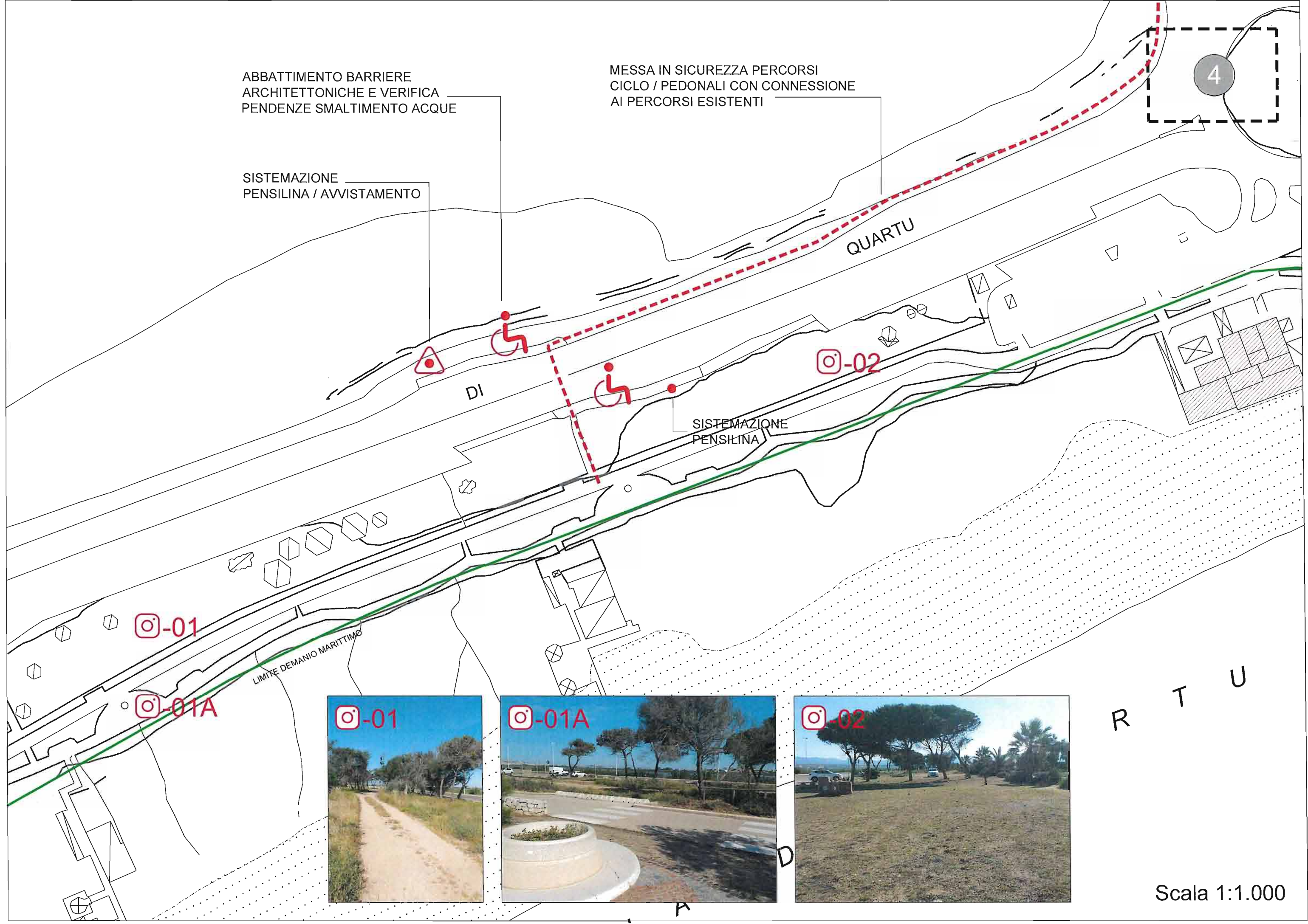
-02

Scala 1:1.000

ABBATTIMENTO BARRIERE
ARCHITETTONICHE E VERIFICA
PENDENZE SMALTIMENTO ACQUE

MESSA IN SICUREZZA PERCORSI
CICLO / PEDONALI CON CONNESSIONE
AI PERCORSI ESISTENTI

SISTEMAZIONE
PENSILINA / AVVISTAMENTO



01

01A

DI

02

SISTEMAZIONE
PENSILINA

QUARTU

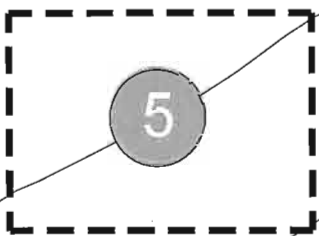
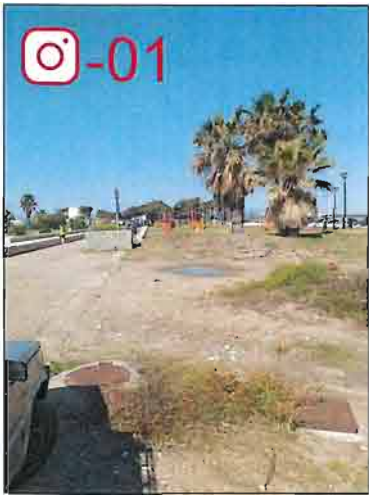
4

LIMITE DEMANIO MARITTIMO

R T U

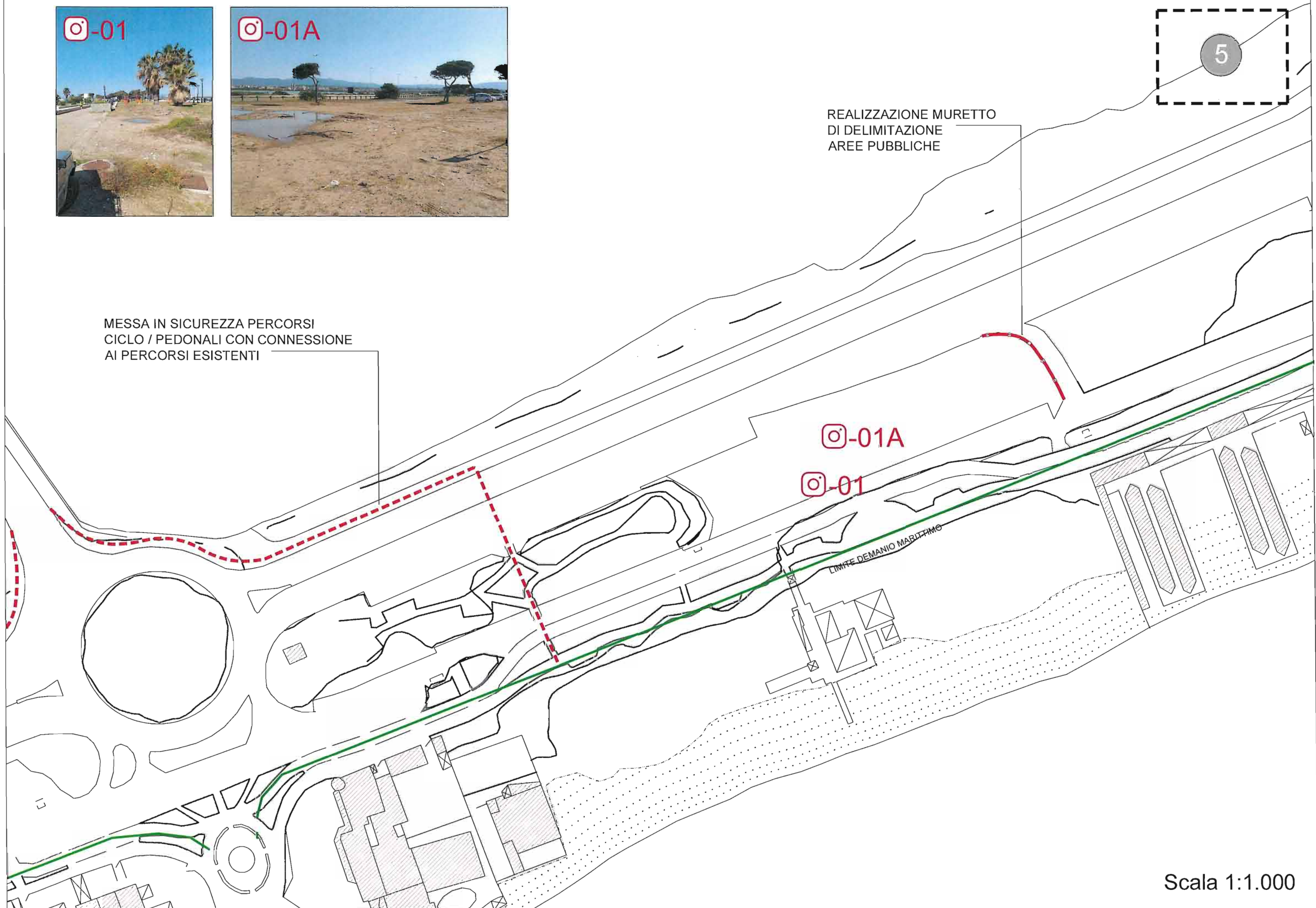


Scala 1:1.000



REALIZZAZIONE MURETTO
DI DELIMITAZIONE
AREE PUBBLICHE

MESSA IN SICUREZZA PERCORSI
CICLO / PEDONALI CON CONNESSIONE
AI PERCORSI ESISTENTI

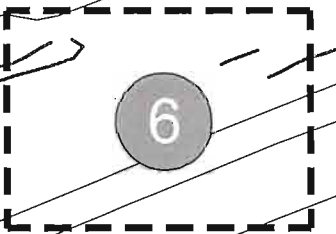
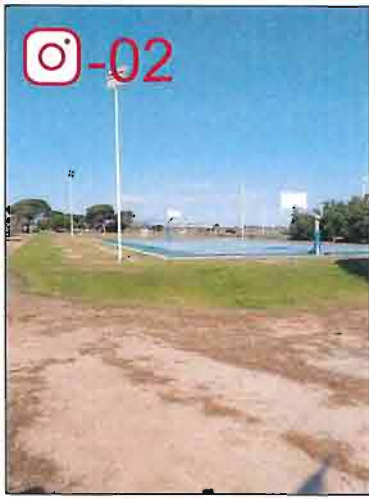


0-01A

0-01

LIMITE DEMANIO MARITTIMO

Scala 1:1.000



RIQUALIFICAZIONE E
INFRASTRUTTURAZIONE
AREA SPORTIVA

SISTEMAZIONE
PENSILINA / AVVISTAMENTO

POTENZIAMENTO
IMPIANTI SPORTIVI

ABBATTIMENTO BARRIERE ARCHITETTONICHE
E VERIFICA PENDENZE SMALTIMENTO ACQUE

SISTEMAZIONE
PENSILINA

REALIZZAZIONE MURETTO DI DELIMITAZIONE
AREE PUBBLICHE

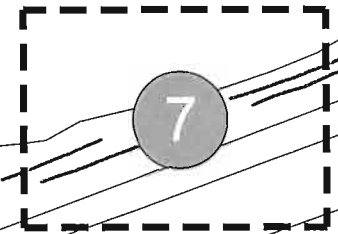
LIMITE DEMANIO MARITTIMO



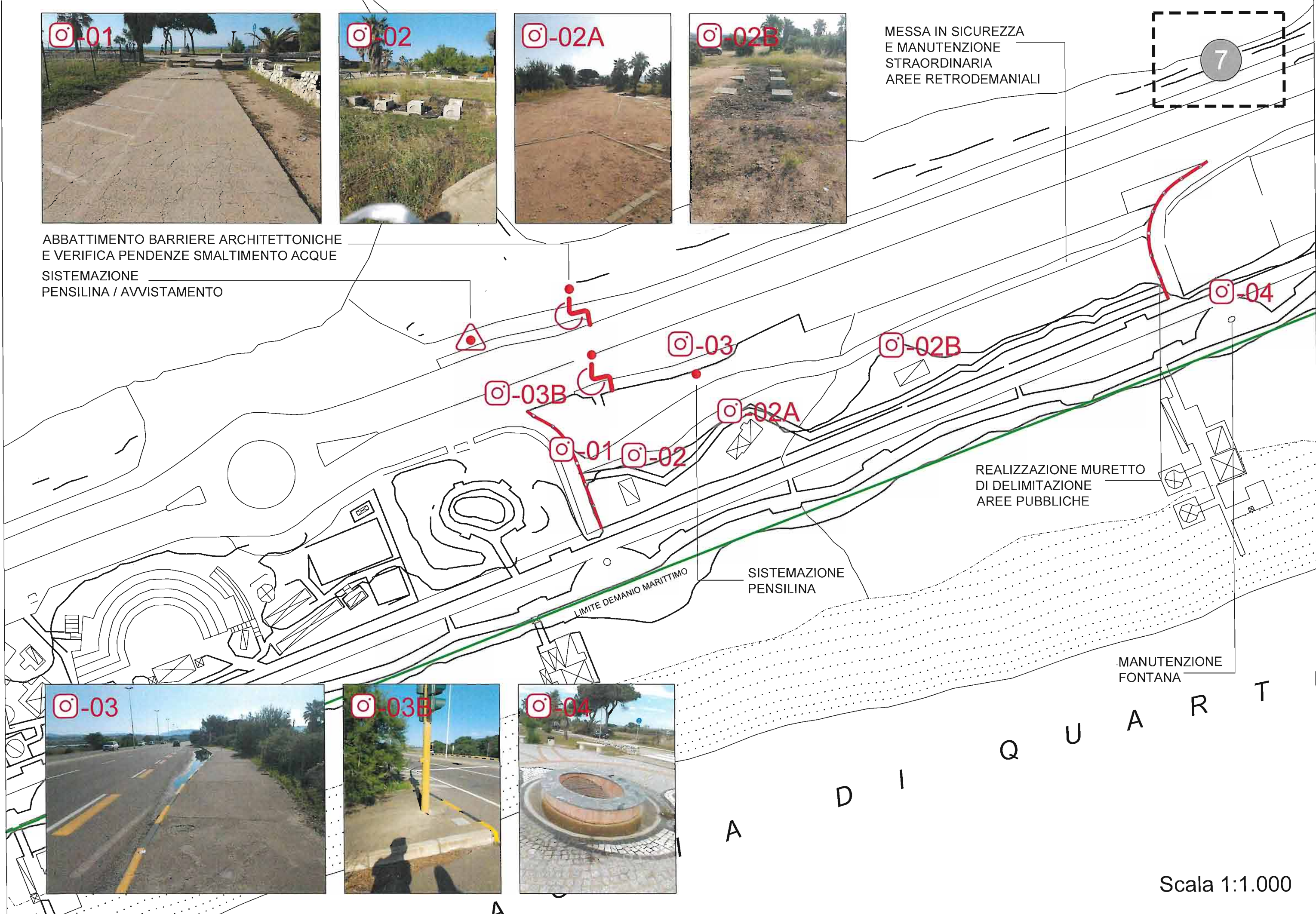
Scala 1:1.000



MESSA IN SICUREZZA
E MANUTENZIONE
STRAORDINARIA
AREE RETRODEMANIALI



ABBATTIMENTO BARRIERE ARCHITETTONICHE
E VERIFICA PENDENZE SMALTIMENTO ACQUE
SISTEMAZIONE
PENSILINA / AVVISTAMENTO



REALIZZAZIONE MURETTO
DI DELIMITAZIONE
AREE PUBBLICHE

SISTEMAZIONE
PENSILINA

MANUTENZIONE
FONTANA

A
D
I
Q
U
A
R
T



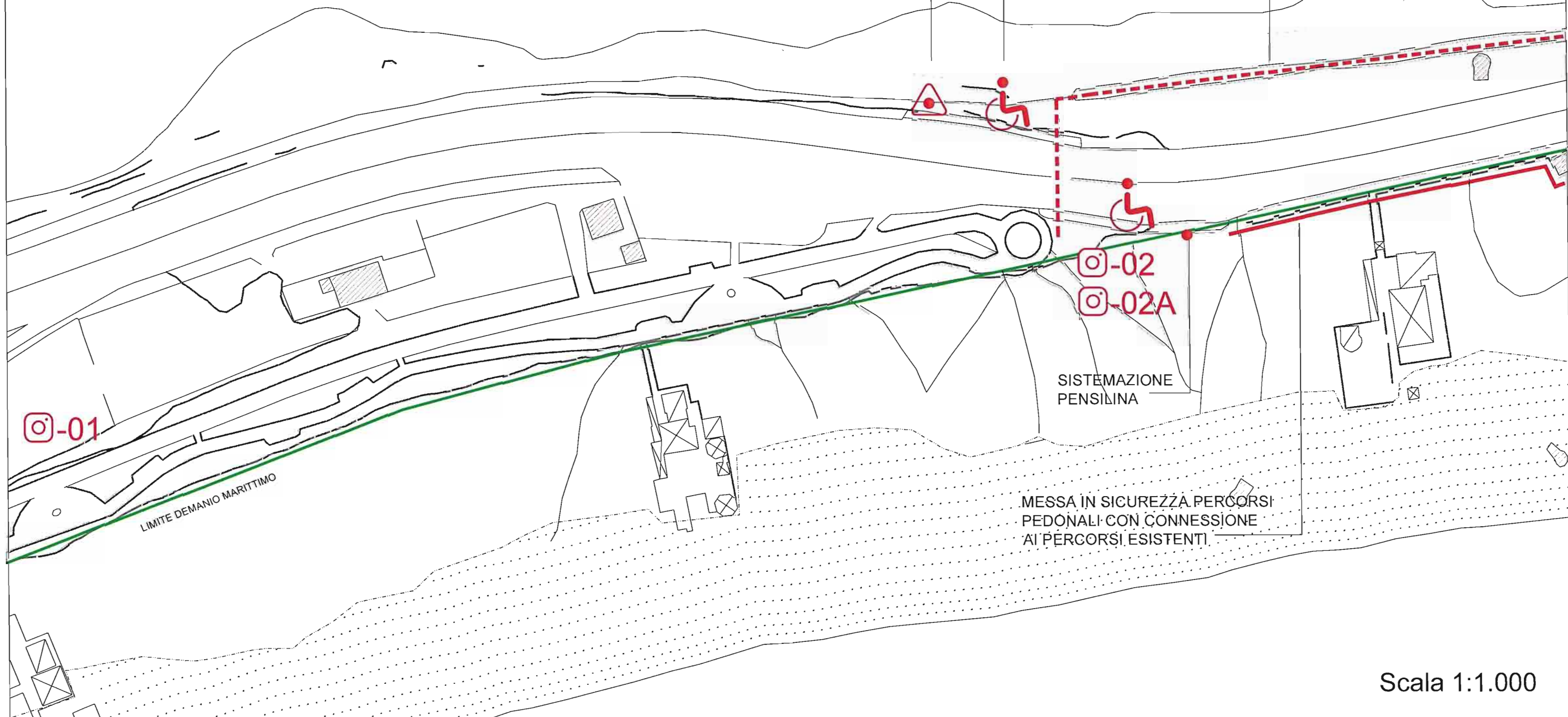
Scala 1:1.000



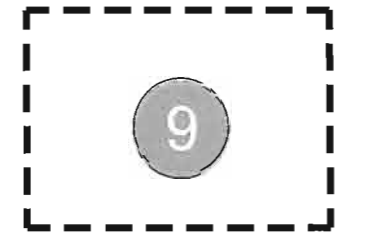
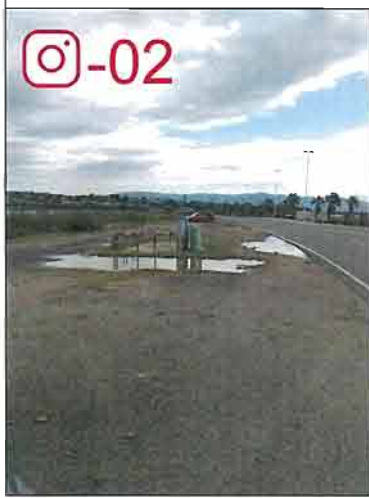
SISTEMAZIONE
PENSILINA / AVVISTAMENTO

ABBATTIMENTO BARRIERE ARCHITETTONICHE
E VERIFICA PENDENZE SMALTIMENTO ACQUE

MESSA IN SICUREZZA PERCORSI
CICLABILI CON CONNESSIONE
AI PERCORSI ESISTENTI



Scala 1:1.000



MESSA IN SICUREZZA PERCORSI
CICLABILI CON CONNESSIONE
AI PERCORSI ESISTENTI

ABBATTIMENTO BARRIERE ARCHITETTONICHE
E VERIFICA PENDENZE SMALTIMENTO ACQUE



VIALE

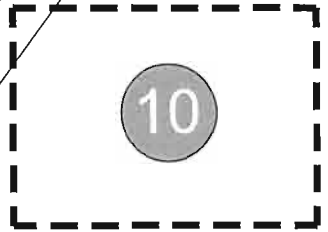
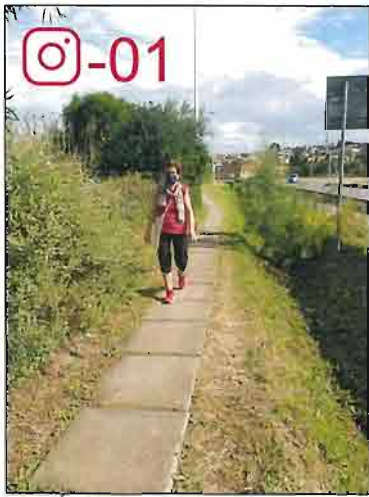
LIMITE DEMANIO MARITTIMO

MESSA IN SICUREZZA PERCORSI
PEDONALI CON CONNESSIONE
AI PERCORSI ESISTENTI

@-02

MESSA IN SICUREZZA PERCORSI
PEDONALI CON CONNESSIONE
AI PERCORSI ESISTENTI

Scala 1:1.000



MESSA IN SICUREZZA PERCORSI CICLO / PEDONALI
CON CONNESSIONE AI PERCORSI ESISTENTI

Instagram icon -01

ABBATTIMENTO BARRIERE ARCHITETTONICHE
E VERIFICA PENDENZE SMALTIMENTO ACQUE

SISTEMAZIONE PENSILINA / AVVISTAMENTO

VIALE

GOLFO

DI

QUARTU

VIA

SISTEMAZIONE PENSILINA

Scala 1:1.000