



PROGETTO DEFINITIVO - ESECUTIVO

LAVORI DI "AMPLIAMENTO E ADEGUAMENTO FUNZIONALE COMUNITÀ' ALLOGGIO PER ANZIANI SITA A MOGORELLA CIG:Z7F24A328A CIG - CUP:B99G19000060004

ELENCO ELABORATI:

1. RELAZIONE GENERALE
2. RELAZIONE SPECIALISTICA
- 2.1 RELAZIONE SPECIALISTICA: STRUTTURA IN MURATURA
- 2.2 RELAZIONE SPECIALISTICA: STRUTTURA IN ACCIAIO
- 2.3 RELAZIONE SPECIALISTICA: FONDAZIONI
3. INQUADRAMENTO URBANISTICO
4. STATO DI FATTO - DOCUMENTAZIONE FOTOGRAFICA
5. STATO DI FATTO - PLANIMETRIE, PROSPETTI, SEZIONI, ALTERAZIONI E DEGRADI
6. PROGETTO ARCHITETTONICO - PLANIMETRIE
7. PROGETTO ARCHITETTONICO - PROSPETTI E SEZIONI
8. TABULATI DI CALCOLO
- 8.1 TABULATI DI CALCOLO: STRUTTURA IN MURATURA
- 8.2 TABULATI DI CALCOLO: STRUTTURA IN ACCIAIO
9. PARTICOLARI COSTRUTTIVI
- 9.1 PARTICOLARI COSTRUTTIVI: ESECUTIVI STRUTTURA IN MURATURA
- 9.2 PARTICOLARI COSTRUTTIVI: ESECUTIVI STRUTTURA IN ACCIAIO
- 9.3 PARTICOLARI COSTRUTTIVI: ESECUTIVI FONDAZIONI
10. SCHEMA DI CONTRATTO E CAPITOLATO SPECIALE
11. ELENCO DEI PREZZI UNITARI
12. ANALISI PREZZI
13. COMPUTO METRICO ESTIMATIVO E QUADRO ECONOMICO
14. QUADRO INCIDENZA MANODOPERA
15. CRONOPROGRAMMA
16. PIANO DI MANUTENZIONE DELL'OPERA
17. P.S.C.

Arch. Giuseppe Marotta



Ing. Raimondo Tuvèri



Ing. Marianna Ricci



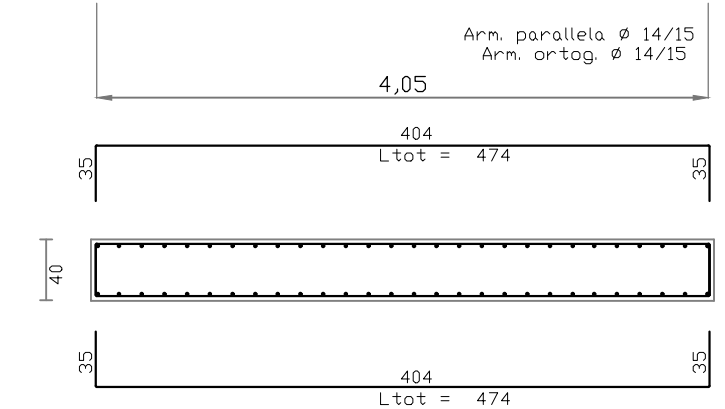
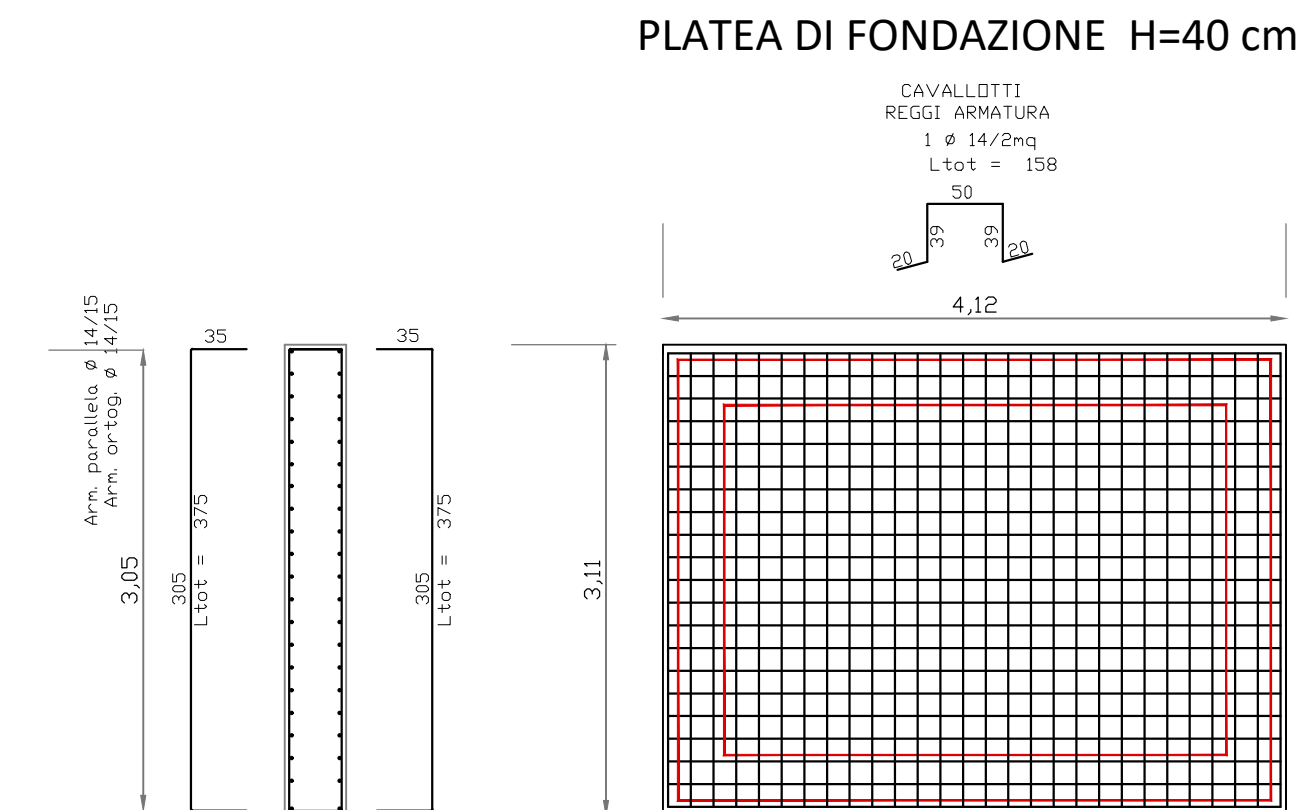
ELABORATO:

- 9.1 PARTICOLARI COSTRUTTIVI: ESECUTIVI STRUTTURA IN MURATURA

Scala di disegno - 1:50

Data:

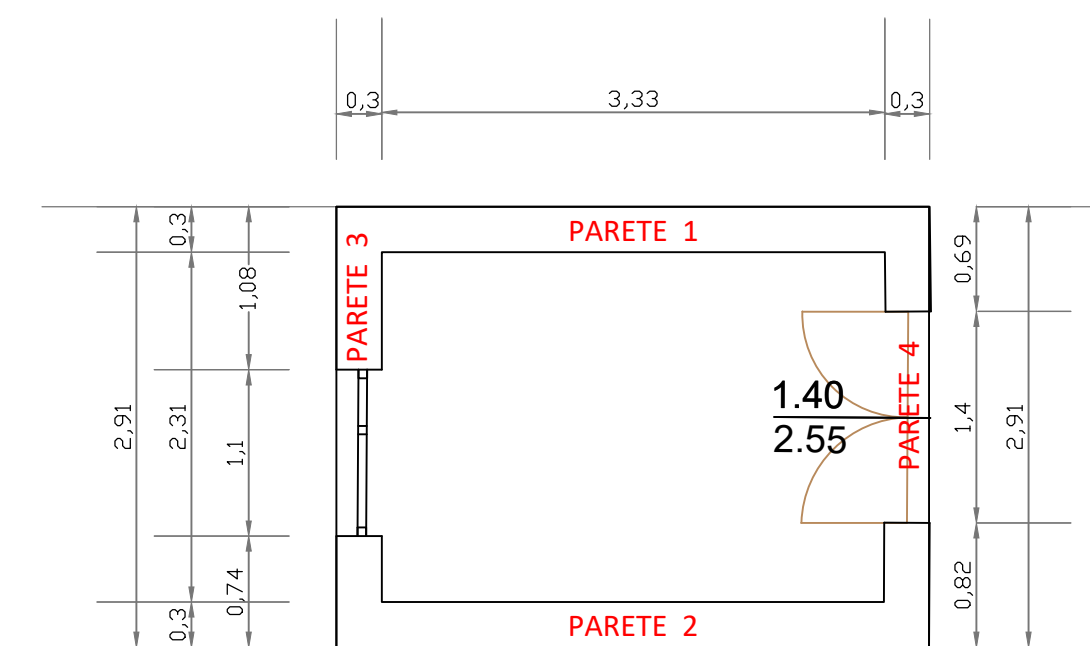
STRUTTURA IN MURATURA - Scala 1:50



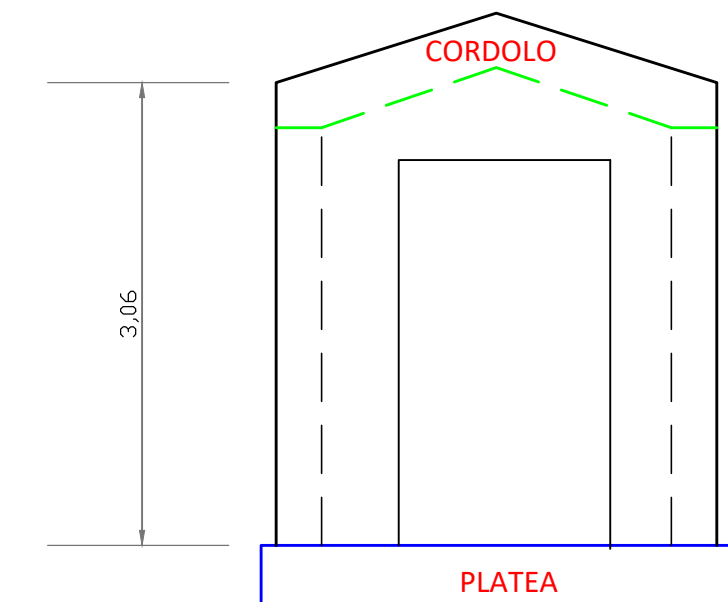
ACCIAIO B450C CALCESTR. C25/30

ARMATURA PIASTRA NERVATA A DOPPIA MOLLA
Ø 14/ 15 direz.X
Ø 14/ 15 direz.y (spessore= 40 cm)

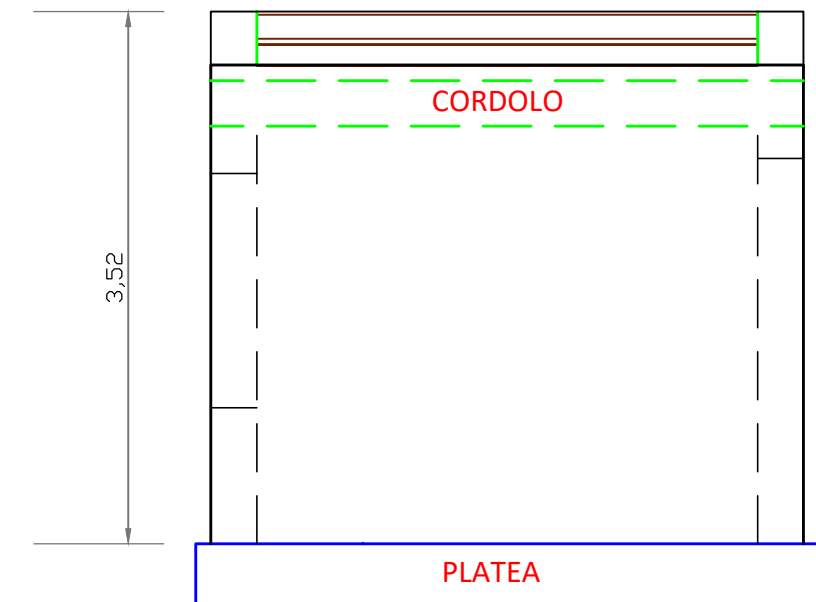
STRUTTURA IN MURATURA PORTANTE S=30CM



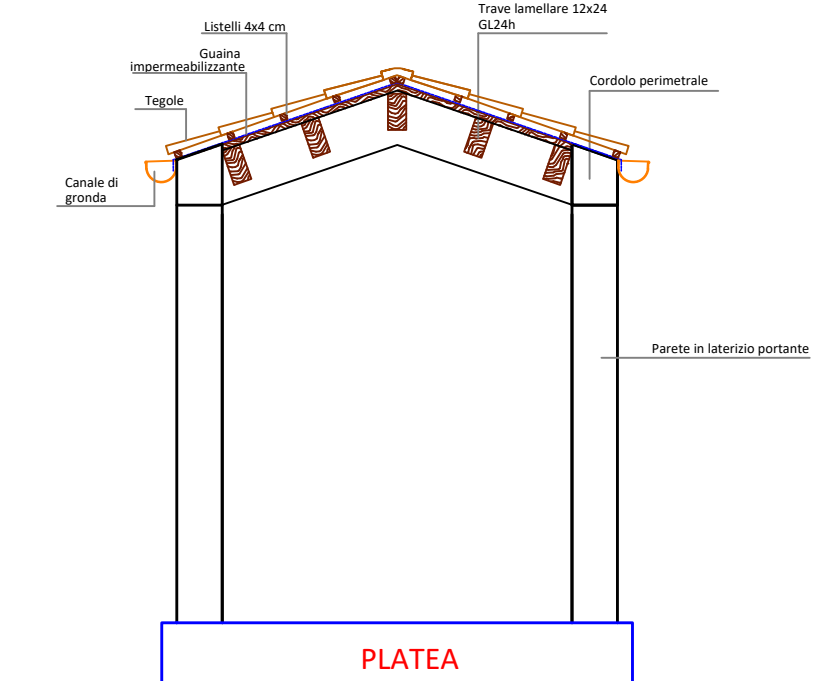
FRONTE
PARETE 3 E PARETE 4



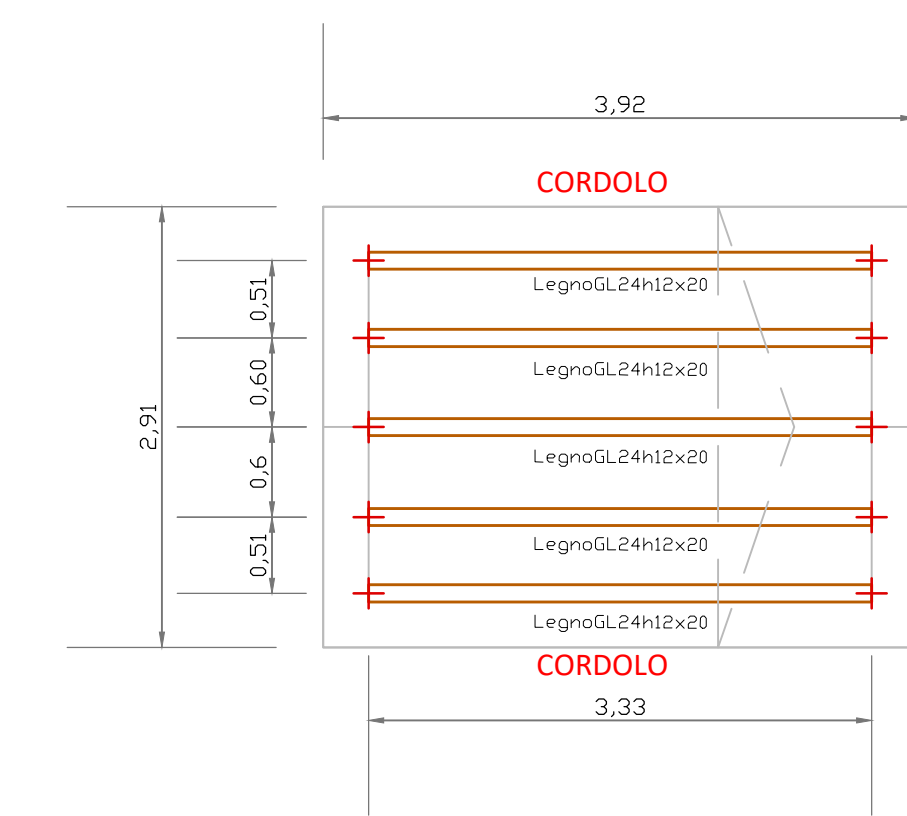
LATO
PARETE 1 E PARETE 2



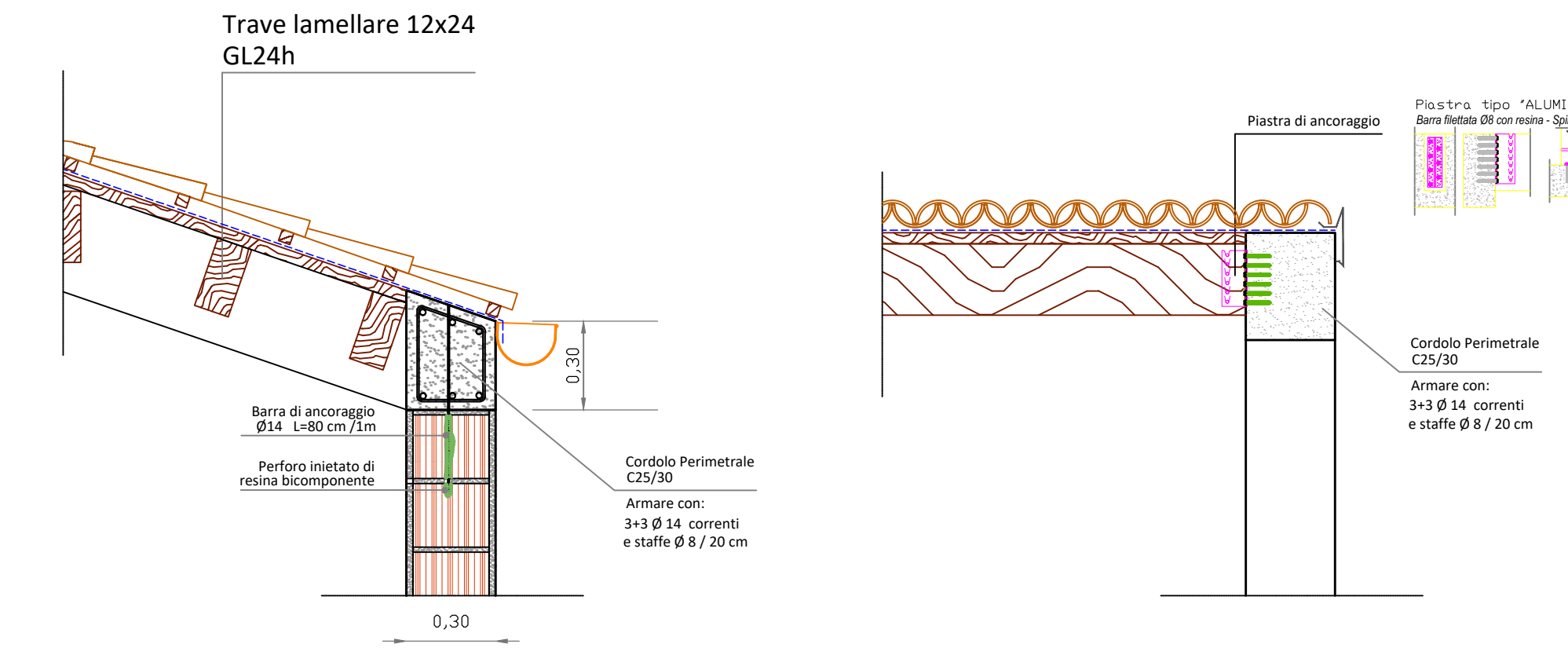
SEZIONE



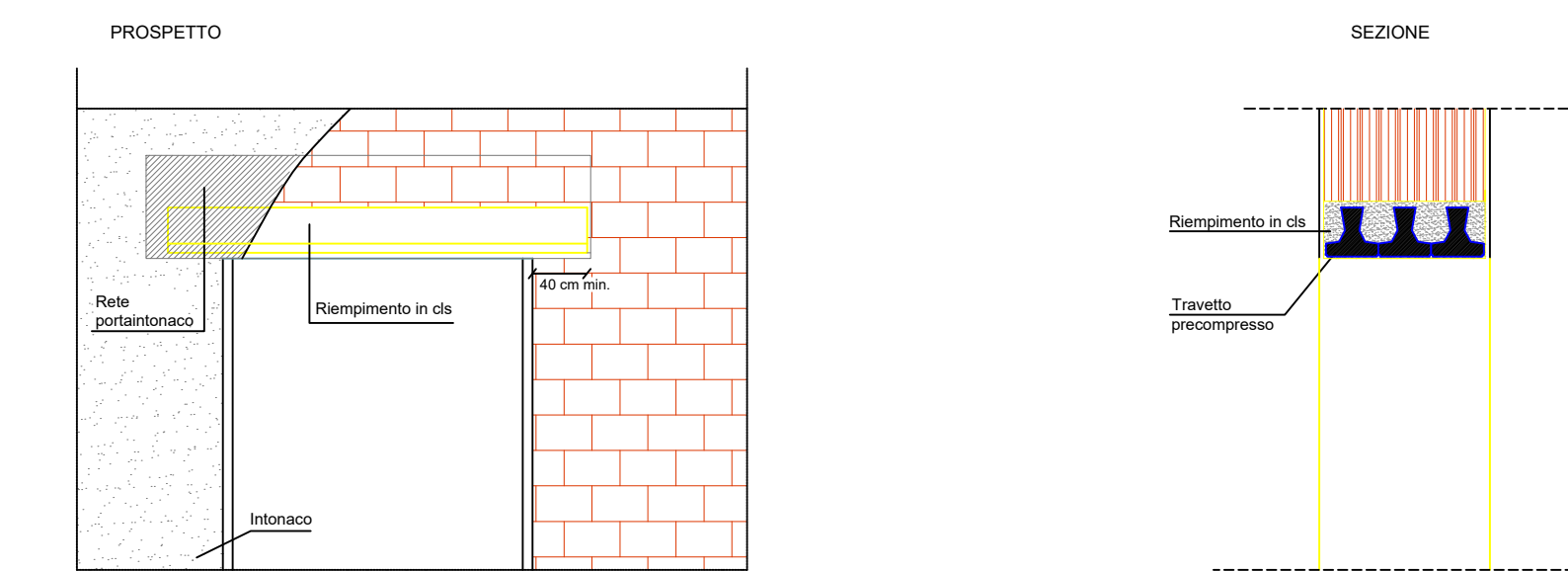
ORDITURA TRAVI DI COPERTURA



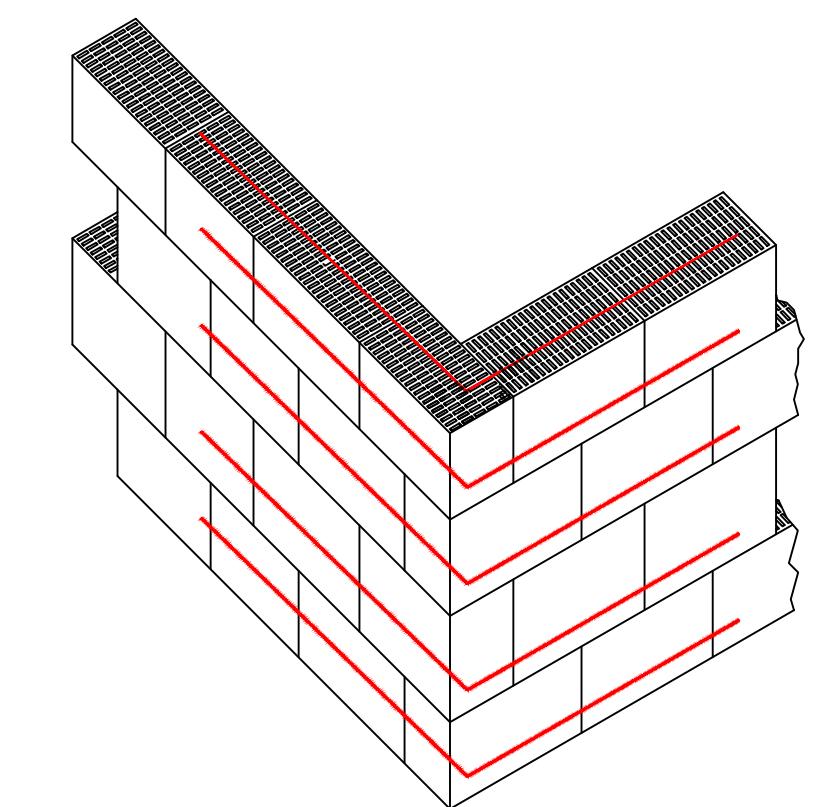
PARTICOLARI COPERTURA



PARTICOLARE REALIZZAZIONE ARCHITRAVI SU BUCATURE



PARTICOLARE AMMORSAMENTI MURATURE



PRESCRIZIONI ESECUTIVE

I GIUNTI SONO REALIZZATI IN MALTA CEMENTIZIA TIPO 325 DI SPESSORE MINIMO 1 CM, SFALSATI TRA LORO.

AD OGNI ANGOLATA MURARIA SARANNO INSERITE BARRE Ø10 AD ANGOLO 150X150 PER OGNI FILARE, ANNEGATI NEI GIUNTI DI MALTA