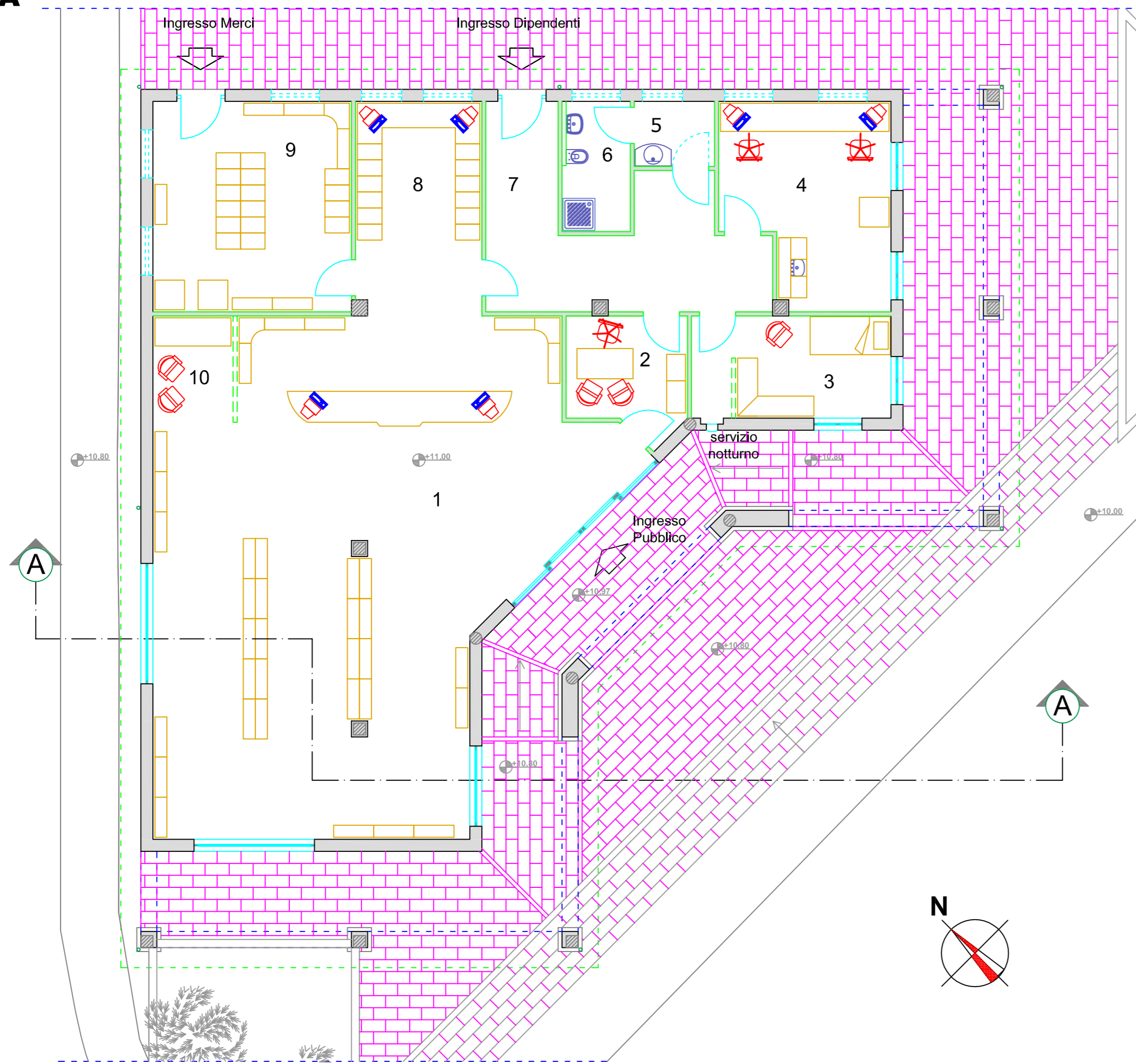
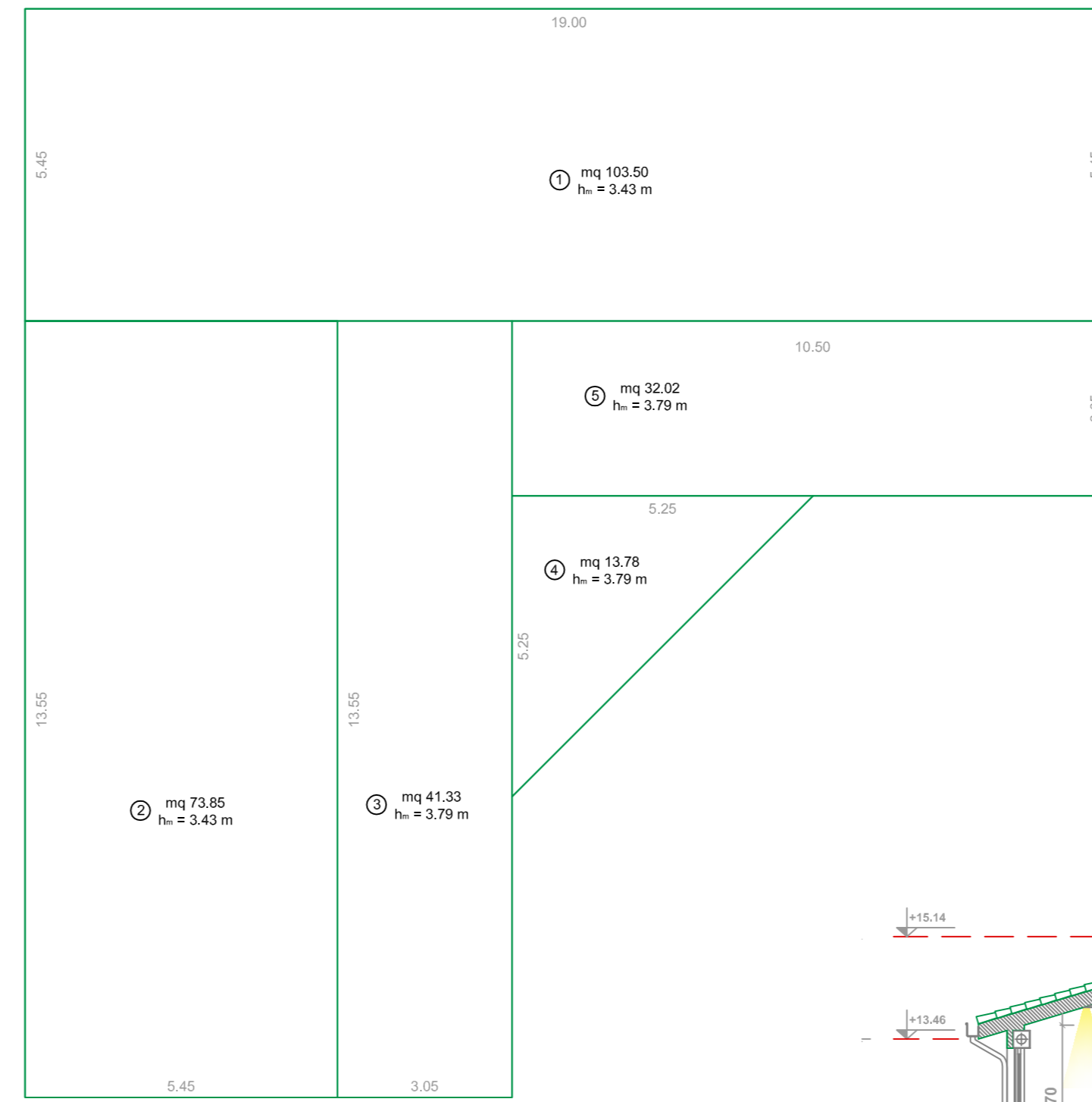


**PIANTA PIANO TERRA ARREDATA**  
scala 1:100

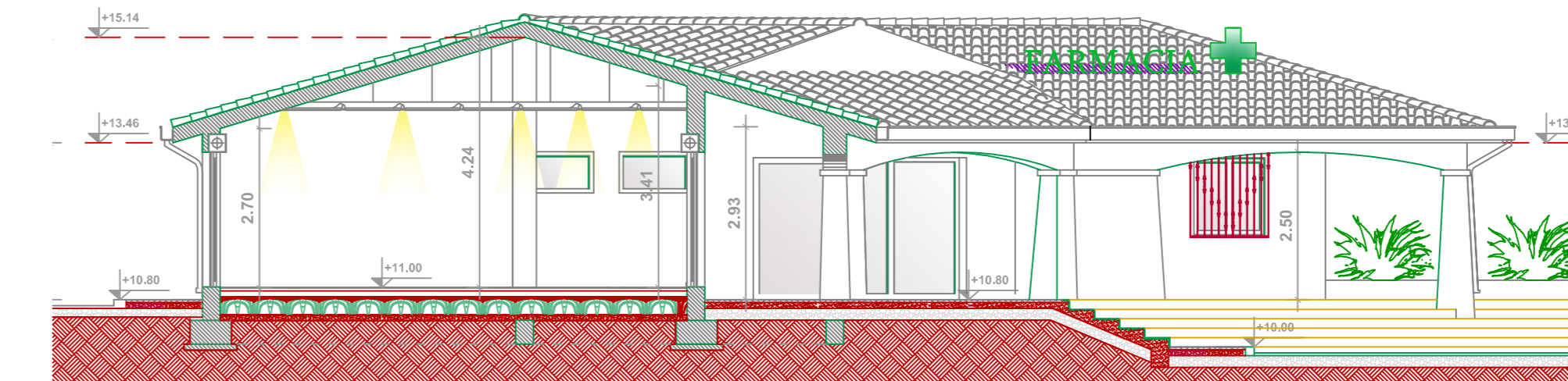


SUPERFICI UTILI	
Ambienti	Superfici
1 Area vendite	117,15 mq
2 Ufficio	8,39 mq
3 Spogliatoi - camera	13,68 mq
4 Laboratorio galenico	19,58 mq
5 Antibagno	3,25 mq
6 Bagno	6,02 mq
7 Disimpegno	22,74 mq
8 Retro farmacia	16,70mq
9 Magazzino	25,95 mq
10 Area prevenzione	5,10 mq

**SCHEMA CALCOLO SUPERFICI E VOLUMI** scala 1:100

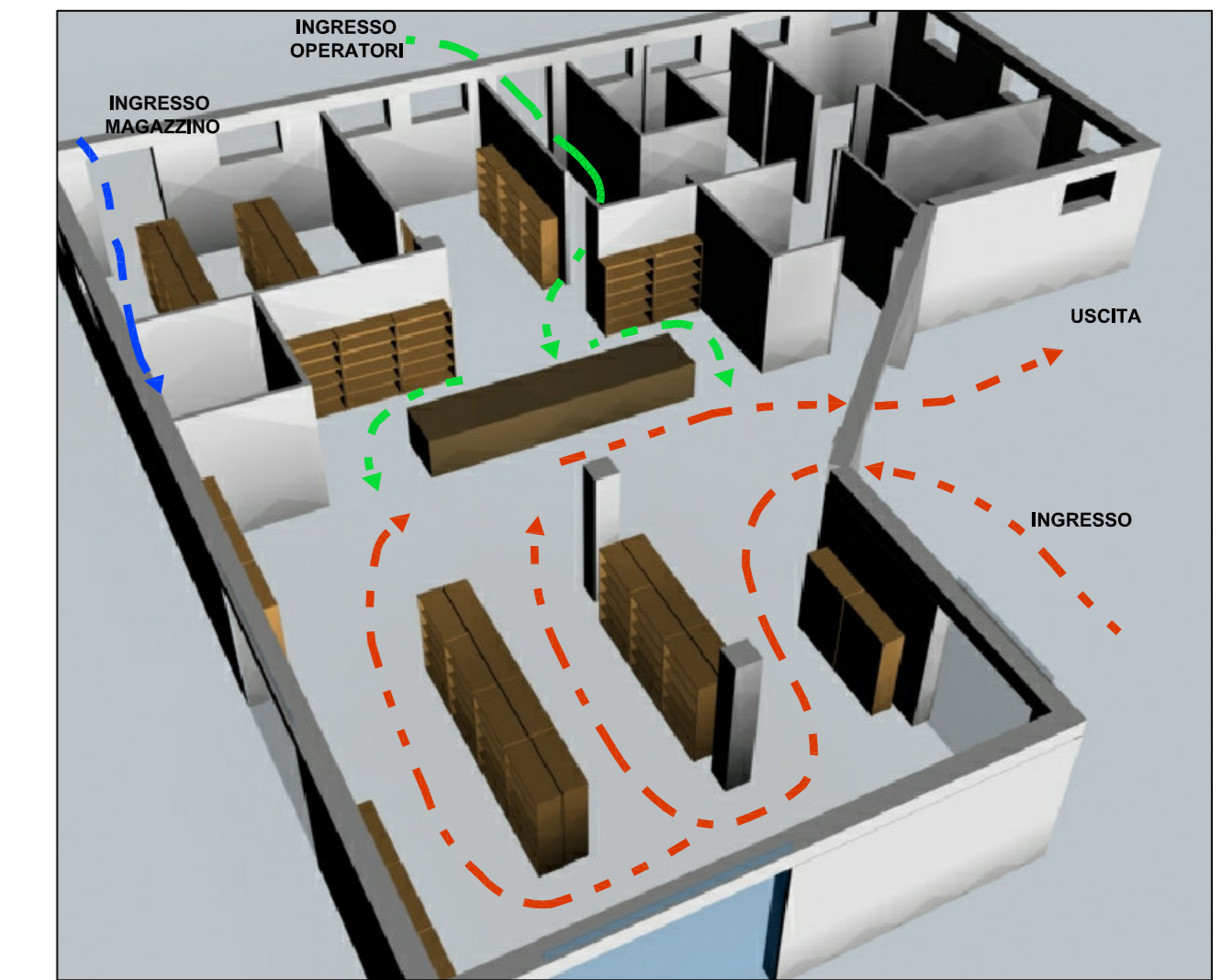


SUPERFICIE COPERTA		VOLUME			
		SUPERFICIE	ALTEZZA	VOLUME	
1	19,00 x 5,45 = mq 103,50	1	103,50 mq	h= 3,47 m	359,15 mc
2	13,55 x 5,45 = mq 73,85	2	73,85 mq	h= 3,47 m	256,26 mc
3	3,05 x 13,55 = mq 41,33	3	41,33 mq	h= 3,82 m	157,88 mc
4	7,42 x 3,72 : 2 = mq 13,78	4	13,78 mq	h= 3,82 m	52,64 mc
5	10,50 x 3,05 = mq 32,02	5	32,02 mq	h= 3,82 m	122,31 mc
TOTALE = mq 264,48		TOTALE 948,24 mc			



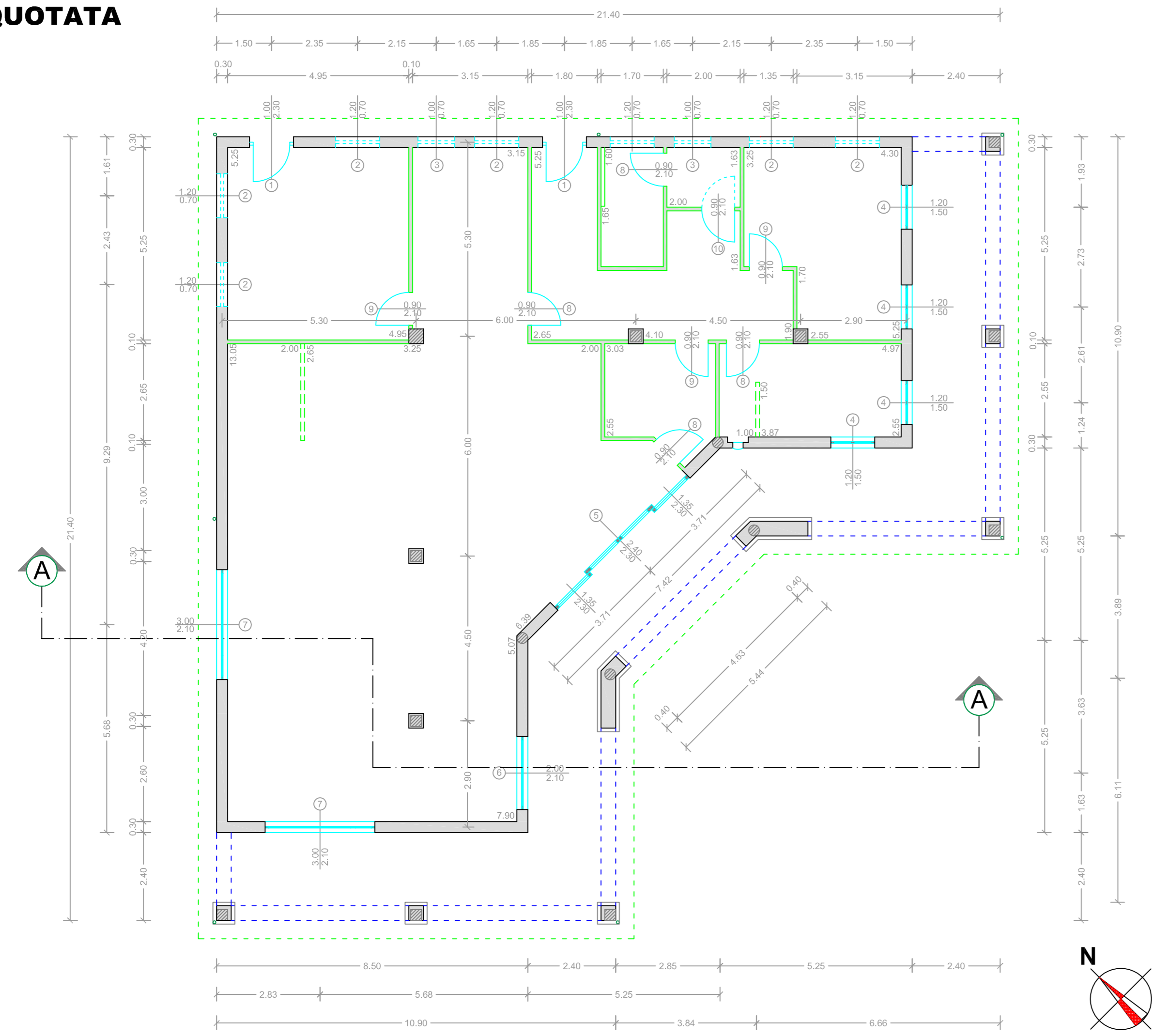
**SEZIONE A-A**  
scala 1:100

**FLUSSI ALL'INTERNO DELLA FARMACIA**

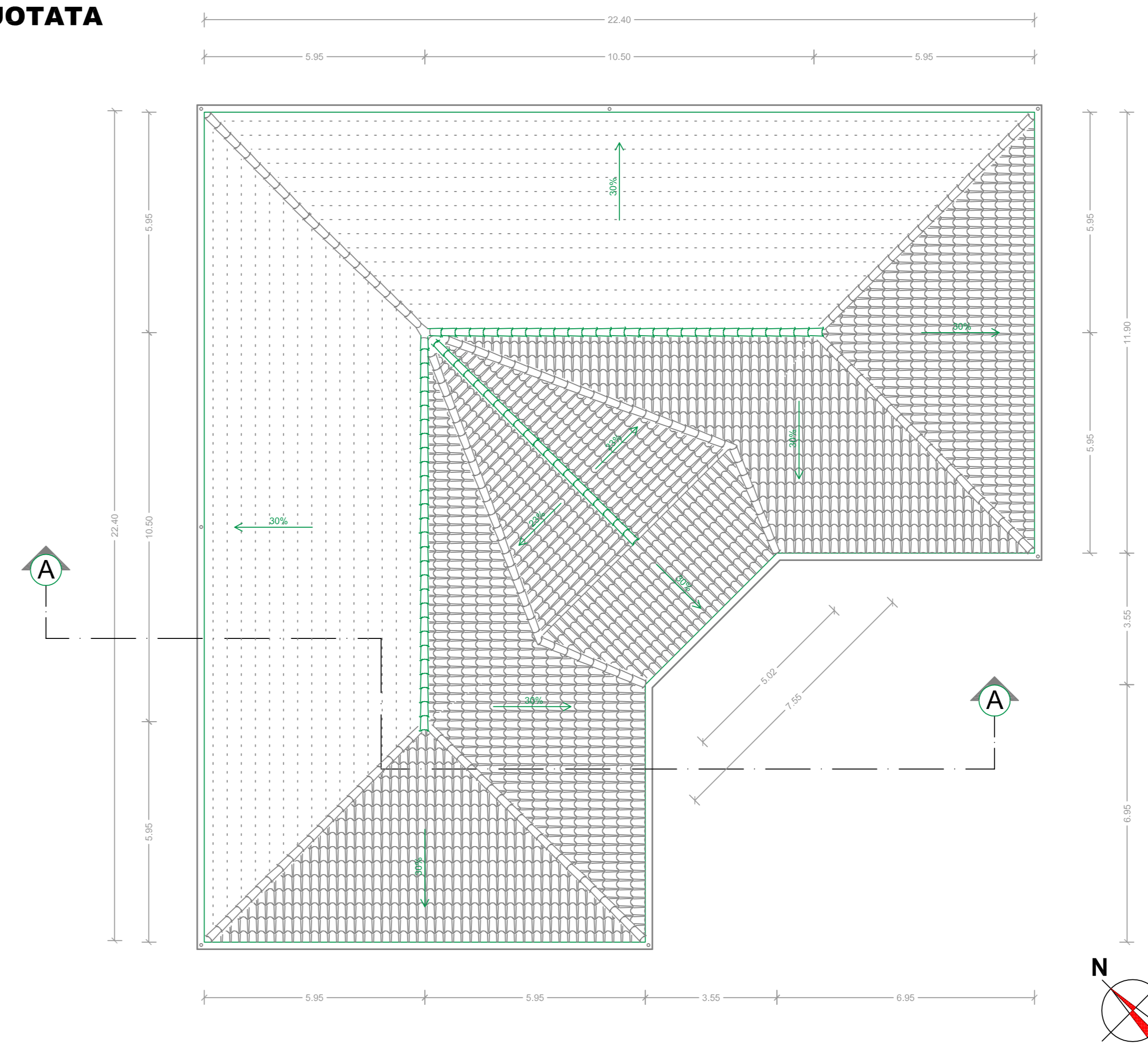


--- FLUSSI CLIENTI  
--- FLUSSI MERCI  
--- FLUSSI OPERATORI

**PIANTA PIANO TERRA QUOTATA**  
scala 1:100



**PIANTA COPERTURE QUOTATA**  
scala 1:100



REGIONE AUTONOMA DELLA SARDEGNA  
**COMUNE DI QUARTU SANT'ELENA**  
PROVINCIA DI CAGLIARI



IL SINDACO  
Dott. Luigi RUGGERI

IL RESPONSABILE DEL PROCEDIMENTO  
Dott. Ing. Maria Bonaria VINCI

IL RESPONSABILE DEL SETTORE LL.PP.  
Dott. Ing. Pierpaolo GESSA

PROGETTISTA  
Dott. Ing. Pierpaolo GESSA

ASSISTENZA ALLA PROGETTAZIONE

Dott. Ing. Antonio CARIA  
Dott. Ing. Antonello DORE  
Dott. Ing. Francesco MARGIANI  
Per. Ind. Raffaele PERRA  
Dott. Ing. Samuela PERRA  
Dott. Ing. Veronica SARRITZU

ASSISTENZA AL R.U.P.  
Arch. Michele MONTI

COORDINAMENTO PER LA SICUREZZA IN  
FASE DI PROGETTAZIONE

ENTE DESTINATARIO -  
COMUNE DI QUARTU SANTELENA (CA)

Oggetto:

**FABBRICATI FARMACIE COMUNALI**  
REALIZZAZIONE NUOVA COSTRUZIONE VIA SAN BENEDETTO  
E RISTRUTTURAZIONE VIA MALDIVE  
(Finanziamento L.R. 37/98)



Data: OTTOBRE 2008 Tavola: **A** ED 3 Scala: 1:100

PRELIMINARE  DEFINITIVO  ESECUTIVO

N°	AGGIORNAMENTI	DATA

Contenuto degli Elaborati

**FARMACIA VIA SAN BENEDETTO**  
Piante

\* Riservato all'Amministrazione